



Doma na ŠUMAVĚ

Noviny pro milovníky Šumavy, její přírody a lidí

Sušice zve na prázdniny plné zážitků

Na letní sezonu plnou her, objevování a dobrodružství se můžete těšit i letos. Pokud hledáte ideální základnu pro svá šumavská putování, právě Sušice nabízí jedinečné spojení divoké přírody na dosah ruky a pohodlí města s dobrou občanskou vybaveností. Navíc je díky své poloze na křižovatce turistických tras skvěle dostupná i cyklobusovými spoji.

Na své si letos přijdou především rodiny s dětmi. Informační centrum Sušice připravilo celou řadu novinek, díky kterým budou prázdniny plné zážitků.

Velká letní hra i škola skřítků a víl

Jedním z hlavních lákadél bude velká prázdninová razítkovací hra „Z Trojhradí do podhradí“, ve které budou děti i dospělí sbírat razítka na různých místech Sušicka a soutěžit o prima ceny.



Malé dobrodružky potěší také nová lesní bojovka „Škola skřítků a víl“ v lesoparku Luh. Během putování podél řeky Otava budou děti plnit nejrůznější skřítků úkoly a vydají se po zelených pavučinách za dobrodružstvím v přírodě. Stačí se v informačním centru zastavit pro herní krabičku a pak už jen vyrazit na pohodovou trasu vhodnou i pro děti z mateřských školek.

Komentované prohlídky i nové tajemné dobrodružství

Jako každý rok připravilo informační centrum také pestrá nabídku komentovaných prohlídek městem Sušice. Každý den v týdnu přinese jiné téma a jiný pohled na město i jeho okolí.



Pondělky budou patřit historii města. Dopolední trasa zavede návštěvníky po nejstarších památkách Sušice – chybět nebudou kostely, židovský hřbitov ani známý mechanický betlém. Součástí programu bude také ochutnávka sušického piva. Dopolední prohlídka se zaměří na historii sušické sirkárny a architekturu počátku 20. století. Závěr bude patřit výstupu po křížové cestě na Andělíček.

(pokračování na straně 2)



Léto pod královským hradem

Kašperské Hory patří k místům, kde se historie a šumavská krajina prolínají téměř na každém kroku. Nad městem se vypíná Kašperk, nejvýše položený královský hrad v Čechách, pod jehož ochranou se po staletí rozvíjelo horní město spojené s těžbou zlata i obchodem na Zlaté stezce.



Právě odkaz středověkých obchodních cest je jedním z motivů letošní sezony. Kašperské Hory byly významnou zastávkou soumarů, kteří přiváželi z Podunají do Čech sůl i další cenné zboží. Letos v září se do Kašperských Hor vypraví z bavorského Grafenau soumarská karavana, která připomene dobu, kdy zdejší lesy vedly jednu z nejdůležitějších obchodních cest střední Evropy.

Soumarská tradice však nekončí jednorázovou akcí. Město se společně s bavorskými partnery zapojilo do projektu Soumarské stezky, který postupně přinese nové naučné prvky, moderní turistický portál, digitální průvodce i zajímavosti, které návštěvníkům v terénu přiblíží příběh obchodních stezek a společnou historii šumavského a bavorského pohraničí.

Návštěva Kašperských Hor ale není jen o historii. Léto nabídne také koncerty, filmové projekce, tradiční městské slavnosti i divadelní představení na hradě. Přehled akcí najdete na webu města i v kalendáři těchto novin.

Jen pár kroků od ruchu náměstí začíná úplně jiný svět. Můžete si užít úžasné okolní scenérie na značených naučných stezkách a vycházkových okruzích, které

z jiné perspektivy, mohou zvolit cestu přes Pustý hrádek, odkud se nabízí jeden z nejkrásnějších pohledů na Kašperk.

K nejoblíbenějším výletům patří naučná stezka Cestou zlatokopů vedoucí do Amálie údolí, které bylo po staletí centrem těžby zlata. Infopanely zde připomínají slavnou hornickou minulost a cestou objevíte řadu pozůstatků po dávném dolování. Výlet můžete prodloužit do malebné osady Červená s kaplí Panny Marie Pomocné, která si uchovala charakter tradiční šumavské vesnice.

Za pozornost stojí také seismická stanice ve štole Kristýna. Toto nenápadné místo ukryté pod zemí patří k významným pracovištím sledujícím zemětřesení z celého světa a představuje zajímavé spojení historie s moderní vědou.

Kašperské Hory jsou místem, kde můžete během jediného dne vystoupat na královský hrad, projít se po stopách zlatokopů i soumarů, objevovat tichá zákoutí Šumavy a večer si vychutnat koncert, divadlo nebo posezení na náměstí. Ať už sem zamíříte za kulturou, historií nebo krásou šumavské přírody, stačí se vydat na cestu a nechat se vést.

Zdeněk Svoboda,
www.kasphory.cz



Šumava CARD

Objevujte víc ze Šumavy – Šumava CARD odstartovala

Nová Šumava CARD otevírá návštěvníkům západní Šumavy a jejího podhůří cestu k výhodám, slevám i zážitkům u zapojených partnerů. Kartu získáte zdarma při pobytu alespoň na dvě noci u vybraných ubytovatelů.

Léto na Šumavě má svoje kouzlo. Ranní výlety, odpolední koupání, rodinné cesty, dobré jídlo, výhledy, lesy i místa, kam se člověk rád vrací. Právě pro návštěvníky, kteří chtějí zažít víc, vznikla nová Šumava CARD. Karta funguje jednoduše prostřednictvím QR kódu v mobilu nebo v tištěné podobě, bez nutnosti stahovat aplikaci. Výhody tak mají návštěvníci doslova po ruce.



Do projektu se již zapojily desítky partnerů, díky nimž mohou návštěvníci zažít Šumavu aktivně, odpočinkově i zábavně. Se Šumava CARD se mohou vydat za výhledy lanovkou na Pancíř, za pohybem a zážitky do Ski&Bike Špičák, za adrenalinem na paintball v Železném Rudě nebo objevovat krásy regionu se Šumaváčkem. Karta nabídne také výhody ve wellness, restauracích a kafe várnách i při návštěvě oblíbených turistických cílů. V Klatovech je to například koupaliště nebo Pavilon skla PASK s výstavou světoznamého skla Lötž. Šumava CARD ale není jen o slevách. Motivuje návštěvníky, aby zůstali déle, objevovali i méně známá místa a využívali služby místních podnikatelů. Karta propojuje ubytovatele, služby, turistické cíle, gastronomii i místní podnikatele do jednoho společného systému.

Projekt byl spuštěn letos v květnu a zůstává otevřený dalším podnikatelům, ubytovatelům, službám i turistickým cílům. Čím více kvalitních partnerů se zapojí, tím atraktivnější bude karta pro návštěvníky a tím větší přínos bude mít pro celý region.

Šumava CARD je dalším krokem, aby západní Šumava a její podhůří fungovaly více jako jeden celek – pro návštěvníky, podnikatele i místní.

Ing. Monika Bendlová,
sumavazije.cz



Mezi listy ... autorské šumavské papírnictví

Jsem ráda, že vám mohu představit nově vzniklé šumavské autorské papírnictví, které propojuje moji lásku k ilustraci, papíru a krajině, ve které žiju.

Moje práce je spojena s Frymburkem už mnoho let. Celý život jsem tvořila hlavně keramiku, ale v posledních letech jsem „utekla“ k ilustraci a zjistila jsem, že ilustrace je přesně to, čemu se chci věnovat. K nápadu vytvořit vlastní papírnictví jsem ale docházela postupně. Chtěla jsem, aby moje kresby nezůstaly jen založené v deskách nebo schované v šuplíku, ale aby se proměnily v praktické a krásné věci, které můžeme opravdu používat každý den.

Každý skicák, sešit, blok i pexeso vzniká s pečlivostí a osobním dotekem – od první čáry tužkou až po finální tisk. Je to cesta od prvních náčrtů a kreseb,



od zkoušení tisků a hledání správných materiálů, až po chvíli, kdy držím hotový výrobek poprvé v ruce. A je to také cesta dlouhých toulek po Šumavě... dlouhých hodin strávených na lesních cestách i necestách, v místech, kde se setkávají barvy a vůně lesa, v místech, která dýchají klidem a přirozeností. Právě odsud čerpám inspiraci a mým cílem je, aby se atmosféra Šumavy přenesla i do obyčejných věcí, které máme

každý den v rukou – do papíru, na který píšeme, kreslíme, zapisujeme nápady nebo si prostě jen hrajeme.

Naše papírnictví najdete na náměstí ve Frymburku č.p. 76 (hned naproti kašně) v mém obchůdku s přírodními produkty a dílně Frymburk. Kromě autorského papírnictví u nás najdete také výrobky dalších malých tvůrců, jejichž práce je mi blízká. Mám radost, že mohu dát prostor především lokálním a šumavským výrobcům, a tak si u nás můžete prohlédnout i keramiku, přírodní kosmetiku, čaje, voňavé koření a další drobnosti, které vznikají poctivě a s láskou k řemeslu.

Přijďte se na chvíli zastavit, prolívat nové sešity, podívat se na pexesa a nechat se unést vůní papíru i atmosférou Šumavy. Třeba si odnesete malý kousek hor, lesa a klidu i k sobě domů.

Přeji vám pohodové léto, spoustu inspirace, krásné chvíle na cestách i doma a radost z obyčejných věcí, které dělají dny hezčí. Novinky, nové ilustrace, zákulisí tvorby i to, co je nového v našem obchodě můžete sledovat na FB dílna Frymburk nebo IG @dílna_frymburk

Petra Nekolová – dílna Frymburk

Sušice zve na prázdniny plné zážitků

(pokračování ze strany 1)

Úterní program s názvem „Sušice všemi smysly“ propojí historii, vůně, chutě i zvuky města do jedinečné zážitkové trasy. Návštěvníci během ní objeví známá i méně známá zákoutí Sušice a navíc ochutnají tradiční sušické chutě.

Právě v úterý odpoledne se letos nově uskuteční také program pro starší děti „Tajemství města Sušice“. Účastníci budou společně objevovat tajemné a lehce strašidelné pověsti města a pokusí se pomocí kryptexu získat skrytou zprávu s tajemstvím.

Středy budou tradičně patřit rodinám s dětmi. Pohádková prohlídka zavede malé návštěvníky do světa sušických pověstí, pohádek a úkolů. Na konci nebude chybět ani hledání legendárního svatoborského pokladu.

Čtvrtky pak potěší milovníky přírody a světa rostlin. Připraveny jsou komentované botanické vycházky do několika unikátních lokalit v okolí Sušice, kde účastníci objeví zelené i kvetoucí poklady šumavského podhůří.

Sušice vlastním tempem

Pokud návštěvníkům nebudou vyhovovat termíny organizovaných programů, mohou si vybrané trasy projít samostatně s mobilním průvodcem. Ten bude možné zakoupit online prostřednictvím



aplikace uneegy a vydat se za poznáváním města kdykoli vlastním tempem.

Na informačním centru bude během léta k dispozici také nová letáková řada „Kam na Sušickou“, která nabídne inspiraci pro pravou prázdninovou pohodu v Sušici a okolí.

A jedno malé tajemství?

Jednu z novinek si zatím Sušice nechává zahalenou rouškou tajemství. Už teď ale můžeme prozradit, že se návštěvníci brzy mohou těšit také na novou sušickou stezku chutí.

Informační centrum v Sušici bude během prázdnin otevřeno denně od 9 do 17 hodin, o víkendech a svátcích od 9 do 14 hodin. Více informací najdete na www.susicko.cz Těšíme se na vás!

Dagmar Jáchová,
Destinace Sušicko, z.s.

Stálá expozice historických fotografií

Město Horní Planá připravuje další zajímavou výstavu, která potěší nejen milovníky historie a fotografie, ale také všechny obyvatele a návštěvníky se vztahem k tomuto jedinečnému kraji. V galerii Kulturního a informačního centra na náměstí vzniká stálá expozice historických snímků z archivu Musea Fotoateliér Seidel v Českém Krumlově.

Výstavu budou tvořit velkoformátové fotografie zachycující Horní Planou a okolní krajinu přibližně před sto lety. Autorem snímků je Josef Seidel, známý především dokumentací života na Šumavě a v pohraničí v první polovině 20. století. Fotografie nabídnou pohled na tehdejší podobu města, krajiny i každodenního života obyvatel a umožní zajímavé srovnání s dnešní podobou. Návštěvníci tak budou moci sledovat proměnu architektury, života obyvatel i přírodních scénérií a porovnat, jak významně se region v průběhu času vyvíjel.

Expozice zároveň naváže na nedávno instalované venkovní velkoformátové



panely s historickými fotografiemi, které se již setkaly s velmi pozitivním ohlaselem veřejnosti. Panely jsou nyní na třech místech: v dolní části náměstí u malé kašny, u kostela svaté Markěty a na Dobré Vodě, odkud se otevírá působivý výhled

na Srdce Vltavy. Čtvrtý panel bude umístěn u lipenského jezera v blízkosti hornoplánského průvozu a rozšíří tak tuto jedinečnou venkovní galerii o další atraktivní zastavení.

Lucie Roubínová, KIC Horní Planá

Letní kouzlo šumavské hlíny: navštivte keramický ateliér v Sušici

Léto na Šumavě voní pryskyřicí, prohřátou zemí a tvořením. Pokud během slunečných dní hledáte místo, kde se zastavit, nadechnout a odnést si domů kousek opravdové šumavské energie, zastavte se v Sušici v keramickém Ateliéru milé tvorby.

Už více než 20 let zde tvořím originální keramiku ze šamotové hlíny. Moje výrobky oživují zahrady, domy a prostory, které si zaslouží něco víc než jen sériový květináč z hobby marketu. V ateliéru vznikají drobné dekorace, výrazné solitéry i velké plastiky. Všechny mají společné jedno: jsou pozitivní, rozdávají radost a každý kus je stoprocentní originál.



Spojení čtyř živlů v jednom kousku

Věděli jste, že keramika je jedním z mála řemesel, kde se v dokonalé harmonii potkávají všechny základní přírodní živly? Možná proto má v sobě tak neuvěřitelnou sílu a klid.

- země dává základ v podobě tvárné šamotové hlíny
- voda jí v mých dlaních vdechuje tvar a umožňuje modelování technikou „volné ruky“
- šumavský vzduch pak hotové kousky pomalu a přirozeně suší
- oheň v peci nakonec vše zpečetí silou vysokých teplot při dvojitým výpalu

Inspiraci pro tuto alchymii nacházím všude kolem sebe – v divoké šumavské přírodě, v lidovém folkloru, historii nebo prostě v nápadu, který zrovna dozraje.

Výsledkem je keramika s vlastním charakterem a tvář. Díky šamotové hlíně a poctivému výpalu je mimořádně pevná a mrazuvzdorná. Bez úhony tak zvládne jak horké letní dny, tak drsnou šumavskou zimu. Nesnaží se být dokonale hladká jako z továrního pásu. Má v sobě otisk lidské ruky. Stejně jako lidé, kteří si ji vybírají.

Kam za keramikou v létě vyrazit?

Za léta tvorby mám za sebou řadu výstav a dlouhodobě spolupracuji například s Muzeem Šumavy v Sušici. I během letošního léta můžete mé výrobky vidět právě tam. Největší zážitek vás ale čeká přímo u zdroje v mém ateliéru. Návštěva je možná kdykoliv po předchozí telefonické domluvě – ráda si na vás vyhradím čas. Virtuální prohlídka bohaté fotogalerie hotových výrobků přes QR kód. Kontakt pro domluvení návštěvy +420 606 480 755.

A na závěr velké letní pozvání: Zajížděte magii ohně a techniky RAKU! Chcete vidět živly v akci na vlastní oči? Přijďte v sobotu 15. srpna 2026 na Páteřkové slavnosti na Javornou. Budu zde pro veřejnost předvádět ukázkový výpal keramiky v replice historické pece na dřevě tradiční japonskou metodou RAKU. Uvidíte fascinující proces, kdy se žhavá keramika vytahuje přímo z ohně. Těším se na vás!

Kontakt: Iveta Kúsová,
FB: Ateliér Ivety Kúsově - keramika ze Šumavy
www.paterikovahut.cz

Boty, která spadla z nebe aneb Proč k nám na zahradu /ne/chodí „cizí“ lidi

Tak to se mi opravdu „povedlo“! Drazí přátelé, původní článek na tohle léto jsem prostě a jednoduše ztratila. Byl skvělý, vtipný a figuroval v něm dokonce i tajemný jednorozec. Jenže nějaký tiskařský šotek mi ho zašantročil tak důkladně, že po něm nezbyla ani stopa.

Co teď? Mohla bych vám vyprávět o své znovuoživené vášni pro podmalby na skle – zrovna teď jednu balím a vezu do malého pobřežního městečka na Sicílii (držte mi palce, přeje jen je to sklo!). Ale to si raději necháme na zimu. Na chvíli mě sice přepadla touha napsat super prodejní článek plný marketingových triků, ale to nejsem já. Mám ráda povídání ve stylu „co na srdci, to na jazyku“ nebo spíš na paletě? Baví mě zdanlivě obyčejné lidské sdílení. Můj muž Jan tomu říká prostě a krásně: „človčinka“.



Možná právě kvůli té človčince v sobě několikrát do roka sebereme veškerou odvahu i sílu a pustíme se do velkého gruntování a všelijakého staffirování našeho pozemku, kterému neřekneme jinak než Zahrada s duší. Pravidelně se předtím s mužem pohádáme, ale když pak nastane druhý víkend v červnu (víkend otevřených zahrad) nebo poslední víkend v září (víkend otevřených ateliérů), bránu otevřeme dokořán, napečeme a těšíme se na každého příchozího. Když se vydáří počasí, je na nás víc aut než o pouti.

Nedávno mi jedna kamarádka dala záladnou otázku: „A to ti nevádí, že ti po zahradě a doma chodí cizí lidi?“ Chvilí jsem na ni koukala a přemýšlela, o jakých cizích lidech to mluvím. Já totiž žádné cizí



lidi neznám. Pro mě jsou všichni přátelé – jen s některými jsem se zatím nestihla seznámit. Po každé takové akci sice padáme únavou, ale jsme neuvěřitelně šťastní. Z energie z těchto setkání pak žijeme bez nadsázky celý rok.

Někdy si říkám, že maluju jenom pro to sdílení a příběhy, které s obrazy a vámi zažívám. Je jich hodně. Co obraz, to příběh. Třeba jako pan Štěpán, který si od nás odvezl malovanou vratčiovou louku na velkém plátně a hned při prvním setkání nám do ruky vrazil klíče od své chaloupky v lese sto kilometrů odsud, abychom si tam udělali neplánovanou mini dovolenou. Nebo Blanka, která vyprávěla, že ji zlatozářivý obraz Ježíše zachránil při autonehodě.

To je můj skutečný hnací motor. Radost a energie, která se vrací zpátky. Říká se, že lidé si sice nepamatují, co jste přesně řekli nebo udělali, ale navždy si budou pamatovat, jak se vedle vás cítili. A já jsem moc ráda, že je vám v Ateliéru s duší dobře a mně s vámi.

Takže, pokud zrovna držíte tyto noviny v ruce a touláte se po Šumavě, určitě se u nás zastavte. Cizí lidi tu nevedeme, jen ty budoucí přátele. A pokud vám minulý makové příběhy utekly, najdete je na webu www.ateliersdusi.cz v rubrice PÍŠU.

Jo a abych nezapomněla – tu skutečnou botu, která spadla z nebe, a odstartovala knihu příběhů z Ateliéru s duší vám moc ráda ukážu. Jen mi to musíte připomenout, zatímco postavím vodu na kávu!

Krásné léto přeje

Jarka Papežová,
Vaše /nejen/ maková malička

Proč si Šumava zamilovala tuhá mýdla MýdLenka?

Když přijedíš na Šumavu, už se nemůžeš dočkat a těšíš se, že unikneš ruchu a stresu každodenního života. Už vidíš ty zurčící potůčky, šumící les a zamýšlená jezera. A pak se ti nechce zpátky a chceš, aby ti Šumavu i doma něco připomínalo. Alespoň ve vzpomínkách se na chvíli vrátit zpátky.

Co si tak vezmu na památku? Něco, co mi bude připomínat ty krásné okamžiky. Nemusíš však vydrancovat celý les – přivez si domů kousek Šumavy v podobě voňavého přírodního mýdla MýdLenka, ve kterém se spojí poctivá ruční práce a bylinky ze Šumavy.



MýdLenka je malá rodinná značka české přírodní kosmetiky, kde kromě mýdla vyrábíme i tuhé šampony, deodoranty bez hliníku, zinkovou mast... Vlastně celý sortiment kosmetiky. Na Šumavě. Ručně, poctivě a s vírou, že i obyčejná každodenní sprcha může být malý



voňavý rituál. Když jsem v Mýdlenec před lety začala vyrábět první přírodní mýdla, netušila jsem, jak moc si je lidé spojí právě se Šumavou. Dnes už to ale chápu dokonale.

Tuhé mýdlo je v tomhle malý zázrak. Nezabere skoro žádné místo, vydrží překvapivě dlouho a skvěle se hodí na cestování. Můžeš je vzít do hor, pod stan, na chalupu i do příručného zavazadla do letadla. A hlavně – žádná katastrofa v podobě vyteklého sprcháče mezi ponožkami. To už zažil skoro každý.

Velkým překvapením pro nové zákazníky bývá i to, že kvalitní přírodní mýdlo pokožku nevyušuje. Naše mýdla jsou ideální pro suchou, citlivou pokožku. Jemně čistí bez vysušování a díky vyvážené kombinaci přírodních olejů vytváří bohatou, krémovou pěnu, která tě hýčká při každém umytí.

Lidé si navíc stále víc uvědomují, že to, co používáme každý den v koupelně,

končí nakonec i v přírodě kolem nás. A na Šumavě to člověk vnímá možná ještě intenzivněji. Když stojíš u horského potoka nebo procházíš lesem po dešti, začne ti záležet na tom, co tady po nás zbyde.

Možná je to právě tím, že Šumava člověka učí vracet se k jednoduchosti. K věcem, které fungují přirozeně a bez zbytečného pozlátka. A přesně tak vznikají i naše produkty v Mýdlenec.

Protože někdy opravdu stačí málo. Třeba kus poctivého mýdla, vůně bylinek... a chvíle klidu někde uprostřed šumavských lesů.

A jaká mýdla si zákazníci nejvíce oblíbili? Třezalku ze Šumavy, Měsíčkové a také Levandulový sen.

Chceš si vzít kousek Šumavy domů? Moje výrobky najdeš ve vybraných informačních centrech na Šumavě nebo na e-shopu www.mydlenka.cz

Kontakt: MýdLenka, Lenka Sojková, 605 283 017, FB mydlenka, IG mydlenka

Šumavská rodačka znovu uspěla v největší světové marmeládové soutěži

Z malé šumavské kuchyně až na slavný anglický festival marmelád. I letos si rodačka ze Šumavy odváží z největší světové marmeládové soutěže v Dalemainu ocenění, která potvrzuje, že poctivé řemeslo, cit pro chuť a odvaha kombinovat zdánlivě nespojitelné suroviny mají ve světě gastronomie stále své pevné místo.

Úspěch je o to výjimečnější, že ocenění získalo všech patnáct přihlášených marmelád v originálních kombinacích a dvě zlaté citrusové kolekce se během víkendového marmeládového festivalu na anglickém panství zcela vyprodaly.

„Když připravuji receptury na marmelády, přemýšlím nad jejich mnohostranným využitím a co nejširším zařazením do běžného jídelníčku,“ říká úspěšná marmeládová tvůrkyně Jarka Francíková. A právě to je možná důvod, proč její výrobky oslovují stále více lidí. Marmeláda už dnes dávno není jen obyčejnou pomazánkou na pečivo. Stává se součástí moderní gastronomie, obohacuje sýrové delikatesy, dodává nový rozměr marinádám i omáčkám a během letní grilovací sezony překvapí

jako originální doplněk ke grilovaným masům či zelenině.

O tom, že výroba marmelád je skutečným řemeslem, se můžete přesvědčit i vy. Stačí se přihlásit na některý z oblíbených letních kurzů a vyzkoušet si přípravu vlastní ovocné dobroty pod vedením zkušené marmeládové tvůrkyně. Jarka během společného vaření ukazuje, jak zpracovávat ovoce šetrně tak, aby si zachovalo svou přirozenou chuť, barvu i vůni. Prozradí také, proč je důležitá správná kombinace jednotlivých druhů ovoce, jak pracovat s citrusy, bylinkami či kořením a jak vznikají originální receptury s překvapivými chutovými tóny. Účastníci letních kurzů si vyzkouší celý proces – od přípravy surovin až po plnění horkých marmelád



do sklenic – a domů si odvezou nejen vlastnoručně vyrobené delikatesy, ale i nové zkušenosti a inspiraci pro vlastní kuchyni.

Kontakt: Jarka Francíková, www.marmeladazposumavi.cz, IG: @marmelada_z_posumavi

Karamel do dezertů i salátů

Na tekuté karamely se lidé často dívají jen jako na sladkou polevu ke zmrzlíně nebo dezertům. Ve skutečnosti ale nabízejí mnohem širší využití v teplé i studené kuchyni a dokážou překvapit i v netradičních kombinacích.

Dostáváme mnoho dotazů na využití našich ručně vyráběných tekutých karamelů, proto jsem na naše stránky umístila minikuchařku, kterou stále doplňuji o další inspirace. Jedním z méně obvyklých, ale velmi zajímavých receptů je použití karamelu v salátu s kysaným zelím. Když do něj přidáme bylinky, ochutíme kořením a zpestříme karamellem, je mnohem chutnější. Zde jsem použila Českokrumlovský karamel od Vaška – pameliškový. Salát používáme jako přílohu ke špenátovému jáhelníku (na obrázku je jáhelník se špenátem z kopřiv), nebo k zapečeným těstovinám, rádi jej máme i samotný. Přejji, ať vám také chutná.

Milí čtenáři, pokud si letos budete plánovat dovolenou nebo výlet do Českého Krumlova, přijměte pozvání do naší karamelovny. Nachází se jen asi 10 minut pěší chůze od historického Pivovaru



Český Krumlov, U Poráků 512, v objektu areálu bývalého Ambitu, kde sídlí další výroba i prodejny. Tuto industriální zónu jsme obohatili o naše karamelové království, kde tekuté karamely nejen vyrábíme, ale také ladíme naše rodinné receptury dalších chutových variací, připravujeme komentované prohlídky s ochutnávkami různých druhů karamelů – bylinkové, kávové, ovocné, s ořechy, rajčaty i chilli a návštěvníci si je zde mohou také zakoupit. Nejlepším dnem pro návštěvu jsou čtvrtky, kdy máme pravidelně otevřeno od 14 do 18 hodin. V letních měsících také úterky ve stejnou dobu. V ostatních dnech je lepší se objednat telefonicky, 723 550 005, abychom si společně domluvili čas vyhovující oběma stranám. A jaké druhy karamelů u nás ochutnáte? Na našich stránkách www.ceskykaramel.cz se můžete předem inspirovat a pak už jen ochutnávat přímo u nás.

Těšíme se na setkání,
Irena a Vašek Kalkušovi

Objevte krásu města karafiátů

Královské město Klatovy není třeba dlouze představovat. Každý jistě zná katakomby pod jezuitským kostelem na náměstí, Černá věž, barokní lékárna U Bílého jednorozce či gotický kostel Narození Panny Marie s obrazem klatovské madony. Málokdo ale ví, že právě katakomby v Klatovech patří k nejzachovalejším svého druhu ve střední Evropě a díky unikátním podmínkám se tu dochovala přirozeně mumifikovaná těla jezuitů i významných měšťanů.

Klatovy jsou známé také tradicí pěstování klatovských karafiátů, která trvá již více než dvě století. Rozkvétají začátkem července v zahradě naproti muzeu a každoročně přitahují obdiv návštěvníků z celé republiky. Atmosféru města dokresluje historické domy, podlouhí a příjemná kavárenská zákoutí na náměstí.

K relaxaci a odpočinku zvou klatovské parky, především Mercandiovovy sady s romantickou kolonádou z 19. století. V letních měsících návštěvníci rádi využívají také moderní letní koupaliště s několika bazény a sportovišti.

Okolí Klatov nabízí nespočet možností pro výlety – od krátkých procházek až po celodenní putování. Mezi nejoblíbenější cíle patří vodní hrad Švihov, romantický



hrad a zámek Klenová, zámek Týnec nebo zámek Nemilkov. Milovníci přírody pak jistě ocení blízkost Šumavy, která láká k turistice, cyklistice i objevování krás pošumavské krajiny.

Klatovy žijí bohatým kulturním a společenským životem po celý rok a ani letošní letní sezóna nebude výjimkou. Návštěvníci se mohou těšit na tradiční klatovskou pouť s folklorním festivalem, výstavy klatovských karafiátů, koncerty pod širým nebem i oblíbené pívni slavnosti. Přehled nejzajímavějších akcí naleznete v kalendáři, bližší informace o dění v Klatovech na webu www.klatovy.cz.

Zdroj: IC Klatovy

Ze skla, fantazie a příběhů

Některé věci vznikají potichu. Z obyčejného plamínku, skleněné tyčinky a trpělivých rukou. A právě tak vznikají i křehké skleněné korálky Aleny Kyrálové ze Sušice, které v sobě nesou kus staré Šumavy, fantazie i dětské radosti.

Ve své malé dílně pod Svatoborem vytváří originální vinuté perle, zvířátka, šperky i růžence inspirované dávnou tradicí šumavských páteříků, jejichž výroba sahá až do 14. století. V tomto krásném řemesle pokračuje po svém – moderněji, podle vlastní fantazie a s citem pro detail. Každý růžence, který vytvoří, má svůj příběh, náladu i jméno.

„Sklo je pro mě živý materiál, který dokáže proměnit obyčejný okamžik v něco kouzelného.“ doplňuje Alena Kyrálová. Letošní novinkou v její dílně jsou rozkvetlé kvítky (propojení secese s modernem) nejenom zatažené, ale modelované a celoskleněné prsteny, ve kterých se odráží něha přírody, radost z barev ale i čistá linie. Vedle šperků také gravíruje skleněné tabulky s motivy květin, které mohou zdobit okna a přinášet do domovů světlo, jemnost a poetiku.



„Miluji chvíle, kdy se ze skla v mých rukou stává něco dechberoucího, co dokáže vrátit i dospělého člověka zpět do fantazie dětství. Inspiraci je mi naše rozkvetlá zahrada, les za domem i samotná Šumava“, usmívá se sklárka.

Během léta můžete Alenu Kyrálovou potkat na Modravě v Dřeváku – každé úterý a pátek od 14 hodin, kde pravidelně předvádí svou tvorbu návštěvníkům. Také ji můžete navštívit v sušické dílně, kde si navíc zájemci mohou výrobu skleněného korálku sami vyzkoušet. Otevřeno má každé pondělí a čtvrtek, nebo po telefonické rezervaci.

Kontakt: Alena Kyrálová, www.kyralky.cz

Betlémy nejen šumavské

Když člověk vstoupí do řezbářské dílny pod hradem ve Velharticích, dýchne na něj vůně dřeva, ticho starých časů a svět, který se už pomalu vytrácí. Právě tady vznikají betlémy řezbáře Karla Tittla, ve kterých ožívá Šumava se svými lidmi, řemesly i příběhy.

„Každý betlém je jiný. A právě to mě na té práci pořád baví,“ říká řezbář, jehož tvorba je dnes známá daleko za hranicemi Šumavy. První betlém vytvořil původně jen tak „na zkoušku“. S figurami mu tehdy pomohl řezbář B. Šilar z Lanškrouna a Karel Tittel k nim postupně vyřezal celé okolí. Hotové dílo ale nechtěl nechat doma. Odvezl jej proto do domova seniorů v Kúsově, aby přinášel radost dalším lidem. A právě tam začal příběh, který trvá dodnes.

Od té doby vznikly stovky menších i velkých betlémů. Každý je originál a každý vypráví jiný příběh. Některé zdobí soukromé domy, jiné kostely, hrady nebo muzea. Mnohé se navíc postupně rozrůstají podle přání svých majitelů.

Nejnámějším dílem je bezesporu mechanický betlém v Sušici, který vznikl ve spolupráci s Pavlem Svobodou. Během pouhých deseti měsíců vytvořili dílo, které dnes patří k největším mechanickým betlémům v České republice. Betlém



obsahuje více než 300 figur, z nichž polovina je pohyblivá, a zachycuje starou Šumavu se skláři, dřevaři, voraři, muzikou i tradičními řemesly.

Vedle betlémů se Karel Tittel věnuje také restaurování starých dřevěných plastik, výrobě křížů, soch a dalších řezbářských prací. Jeho tvorba nese označení „ŠUMAVA originální produkt“ a v jeho dílně každoročně vznikají s pomocí přátel stovky menších betlémů.

Přesto ho práce stále baví. Možná právě proto, že každý nový betlém znamená nový příběh a novou výzvu. Kdo chce kouzlo šumavských betlémů poznat na vlastní oči, měl by navštívit právě Velhartice. Místní betlém v dílně pod hradem zde stojí už sedmáct let a každoročně přitahuje návštěvníky z celé republiky. Kontakt: Karel Tittel, Velhartice 86

35



Pětatřicet

Když něco existuje 35 let, není to nové. Taková doba existence už dovoluje používat přívlastek „tradiční“ nebo „dlouholeté“. Může se hovořit také o něčem „zavedeném“, nebo třeba „zkušeném“. Národní park Šumava už tyto přívlastky používat může. K tomu by se dalo ještě přidat, že se jedná o dobrou značku.

K dobré značce se totiž lidé vrací, doporučují ji, případně s ní chtějí spolupracovat. Do Národního parku Šumava se lidé pravidelně vrací, doporučují jeho návštěvu. Všech si nesmírně vážíme, protože těch 35 let není jen 35 let existence Národního parku Šumava jako takového, ale také je to období, které utvářeli a stále utvářejí pracovníci Správy parku, místní obyvatelé, podnikatelé, instituce, návštěvníci, umělci, novináři, záchranáři a především příroda.

Všichni si můžeme užívat jedinečnosti, které Šumava nabízí a to všemi smysly – doslova. Protože právě „Šumava všemi smysly“ je heslo, které provází celý letošní rok ve znamení 35 let Národního parku Šumava. Tento úžasný kout Česka totiž můžete vidět, slyšet, cítit, dotýkat se ho, ale také číst. A o tom všem si přečtete na této dvoustraně nebo na našem webu www.npsumava.cz, případně na sociálních sítích Facebook a Instagram #npsumava

Tak krásné léto!

Honza Dvořák, Správa NP Šumava

Šumava nabízí dostupné i dobrodružné programy AUTOBUSEM NA POLEDNÍK I VÝPRAVY DO DIVOČINY

Správa Národního parku Šumava pokračuje v rozvoji dvou dlouhodobých programů, které zpřístupňují jedinečnou přírodu návštěvníkům různých skupin – od seniorů a osob se sníženou mobilitou až po fyzicky zdatnější účastníky hledající náročnější terénní výpravy.

Autobusem na Poledník

Program „Dostupná Šumava“ vstupuje již do své 29. sezóny a je zaměřen především na seniory a osoby se sníženou mobilitou (držitelé ZTP a ZTP/P). Autobusové zájezdy dovezou návštěvníky i na místa v Národním parku Šumava, kam je jinak přístup povolen jen pro pěší a cyklisty. K nejatraktivnějším cílům patří nadále Tříjezerní slat, Knížecí Pláně, lokalita Březník a rozhledna Poledník v podzemní části programu.



V letošním roce došlo k navýšení kapacity programu a to jak počtem míst v autobuse na celkem 41 (z původních 33 míst), tak přidáním pondělí k dosavadním 3 dnům (úterý-čtvrtek) provozu v období mimo hlavní sezónu od května do konce června a po celé září a říjen. Hlavním organizátorem a dopravcem zůstává ČSAD Plzeň a hlavními nástupními místy jsou pro předem



přihlášené účastníky Sušice a Vimperk (plus vybraná místa na trase z Plzně). Zájem je trvale vysoký, ale volná místa je možné si ještě rezervovat a to jak pro uzavřené skupiny, tedy pro celý autobus, tak individuální místa. Novinkou pro šumavský podzim bude nová trasa v oblasti Železnorudska a západní Šumavy, která rozšíří nabídku pro cílovou skupinu seniorů.

Průvodci divočinou

Druhý program, „Průvodci divočinou“, nabízí zcela jiný typ zážitku. Zahrnuje 35 různých tras, z toho pět dvoudenních, celkem přibližně 120 výprav, vedených 11 průvodci. Tyto akce jsou fyzicky náročnější a probíhají za každého počasí.

Jsou zaměřeny na představení přírodních procesů v národním parku a jeho zvířecí obyvatele i rostlinné skvosty. V letošním roce nejsou nabízeny žádné zcela nové trasy, ale vzhledem k dynamickému přírodnímu vývoji bylo vedení některých tras upraveno mimo území s velkým množstvím suchých stromů s vysokým rizikem pádu. Samotné výpravy jsou naplánované hlavně mimo nejcitlivější období hnízdění ptáků a vyvážení mláďat, tedy od poloviny července až do konce října. Kapacita programu je zhruba 1 200 míst a tedy účastníků a vždy je nutné se předem zaregistrovat v rezervačním systému na webu www.npsumava.cz

Josef Štemberk, Správa NP Šumava

V přírodě bud' hostem, ne pánem

Národní park Šumava se zapojil do projektu „Zodpovědně do přírody – partnerství pro národní parky“. Vznikl jako reakce na stále rostoucí návštěvnost chráněných území a s ní spojený tlak na místní přírodu. Připomíná nám, že naše národní parky nejsou jen místem, kde se s rodinou nebo přáteli zrelaxujeme. Místem kde při východu slunce obdivujeme výhled do krajiny, ať už z rozhledny nebo z vrcholů kopců a hor. Jsou především domovem vzácných rostlin, živočichů a jedinečných přírodních procesů, které potřebují naši ochranu.

Program
ŠVÝCARSKO-ČESKÉ
spolupráce



Ministerstvo
životního prostředí

Každý z vás může svým chováním přispět k ochraně tohoto přírodního klenotu. A možná právě v tom spočívá skutečný smysl moderní turistiky. Naučme se přírodu nejen objevovat, ale také respektovat!

Hlavním cílem projektu je vytvořit ucelený systém osvěty, vzdělávání a monitoringu návštěvnosti, který nám pomůže zachovat přírodní bohatství národních parků. Program bude probíhat až do roku 2028 a chce veřejnosti ukázat, že pobyt v přírodě může být krásný, ale zároveň zodpovědný a ohleduplný.

Do projektu se aktivně zapojují dobrovolníci, ambasadoři, certifikovaní průvodci, ale v šíření myšlenky o ochraně přírody se můžete zapojit i vy. Jak jistě všichni víme, ochrana přírody nemůže fungovat bez podpory lidí, kteří v těchto regionech žijí nebo je navštěvují.

Projekt se skládá ze dvou částí. První z nich se zaměřuje na osvětu a informovanost veřejnosti. Těšit se můžete například na nový web, kde najdete důležité informace a užitečné tipy pro návštěvu národních parků. Připraveny pro vás budou webináře, podcasty, e-learningová školení i různé akce pro veřejnost. Hlavním cílem těchto akcí bude především oslovení návštěvníků ještě před jejich příjezdem do parků a motivovat je k odpovědnému chování.

Druhou část tvoří monitoring návštěvnosti a instalace moderních telematických systémů. Díky nim budou správci parků lépe sledovat pohyb návštěvníků, vyhodnocovat vytíženost jednotlivých lokalit a hledat způsoby, jak citlivá území účinněji chránit.

Projekt „Zodpovědně do přírody – partnerství pro národní parky“ spojuje všechny české národní parky, které budou pro tento projekt vytvářet společnou vizuální identitu. Mezi další partnery patří Univerzita Karlova, Univerzita Palackého a společnost DHP Conservation s.r.o.. Významným mezinárodním partnerem je také Schweizerischer Nationalpark.

Lenka Škopková, Správa NP Šumava

Jak se chovat při setkání se zvířaty na Šumavě a jak je citlivě fotografovat

Národní park Šumava je jedním z posledních koutů střední Evropy, kde můžete potkat divoká zvířata v jejich přirozeném prostředí. Od jelenů a rysů až po tetřeva hlušce nebo sovy. Každý druh tu má své místo. A právě proto je důležité vědět, jak se v přírodě chovat, aby byl zážitek bezpečný pro vás i pro samotná zvířata. A pokud patříte mezi fotografy, platí to dvojnásob.

Pravidla, která chrání přírodu i vás při setkání se zvířetem:

- **Udržte odstup** – zvířata na Šumavě jsou plachá a stres z blízkosti člověka může narušit jejich přirozené chování. Doporučený odstup je alespoň 50 metrů, u velkých šelem ještě více.
- **Nekrmte je** – přikrmování mění chování zvířat, zvyšuje riziko konfliktů a může jim i uškodit. I když jelen vypadá přátelsky, lidské jídlo do jeho jídelníčku nepatří.
- **Zůstaňte na cestách** – mimo vyznačené trasy můžete rušit citlivé druhy, zejména v období hnízdění nebo zimního strádání. Šumava má zóny klidu, kde je pohyb mimo cesty zakázán.
- **Budte tiší** – hlasité mluvení, hudba nebo rychlý pohyb mohou zvířata vyplašit. Příroda si zaslouží klid a vy si díky tomu odnesete silnější zážitek.
- **Pes jen na vodítku** – i dobře vycvičený pes může zvíře vyplašit nebo pronásledovat. Vodítko je potřebné a chrání přírodu i vašeho čtyřnohého parťáka.

Jak fotografovat zvířata na Šumavě eticky a úspěšně

- **Respektujte hranice zvířete** – pokud zvíře zpozorní, ustoupí nebo se začne vzdalovat, jste příliš blízko. Fotografie nestojí za stres, který mu způsobíte.
- **Používejte delší ohniska** – objektivy s ohniskem 300–600 mm vám umožní zachytit detail, aniž byste narušili zónu klidu. Na Šumavě je to prakticky nutnost.
- **Fotografujte ráno a večer** – zvířata jsou aktivní hlavně v těchto časech. Navíc získáte měkké světlo, které dodá snímkům atmosféru.
- **Nesledujte stopu příliš dlouho** – v zimě mohou zvířata zbytečně ztrácet energii, pokud je člověk vyruší. Pokud vidíte čerstvé stopy, buďte obezřetní a nechoďte za nimi cíleně.
- **Maskování ano, ale s rozumem** – použití maskovací sítě nebo oblečení je v pořádku, pokud zůstáváte na cestách a nezasahujete do prostředí. Nikdy nestavte skrýše v nepřístupných klidových zónách.
- **Nepoužívejte umělé vábníčky** – zvukové nahrávky nebo návnady mohou narušit přirozené chování zvířat, zejména ptáků.



Která zvířata můžete na Šumavě potkat

Jelen evropský – král šumavských lesů, nejčastěji viditelný na loukách za svítání. **Rys ostrovid** – plachý a vzácný, většinou zachytitelný jen fotopastmi. **Tetřev hlušec** – kriticky ohrožený druh, u kterého je nutné dodržovat přísná pravidla klidu. **Sovy** – puštky bělavé, kulíšek nejmenší či výr velký, aktivní hlavně v noci. **Liška, srnec, prase divoké** – běžní obyvatelé lesa, které můžete potkat i na turistických trasách.

Proč na Šumavě záleží na každém kroku

Šumava je jedním z nejcennějších území české přírody. Zvířata tu žijí v prostředí, které je chráněné právě proto, aby zůstalo co nejpřirozenější. Každý návštěvník má v rukou kus odpovědnosti a zároveň možnost zažít něco, co jinde v Evropě mizí.

Štěpán Rosenkranz, Správa NP Šumava

Výlet k vodní kapli

Město Kašperské Hory se může chlubit nejen bohatou historií, královským hradem Kašperk, ale také třemi kostely. Ty doplňuje hned několik menších kapliček a větších kaplí. Jednou z těch nejzajímavějších je kaple Zmrtvýchvstání Páně. Od 17. století sloužila poutníkům i horníkům, poslední desítky let je však jen ruinou, která čeká na své zmrtvýchvstání.



Kapli postavili Kašperskohorští v blízkosti vstupu do jedné z okolních šachet. Horníci, kteří fárali pod zem, kde těžili zlato, tak měli poslední možnost se pomodlit. Uvnitř kaple, která bývala poutním místem, vyvěrá pramen průzračně čisté vody. V období Velikonoc místní obyvatelé každý den podnikli krátkou pouť do kostela nebo k jedné z kaplí, které stály v těsné blízkosti města. Kaple Zmrtvýchvstání Páně, která stojí v lokalitě zvané Na prádle, navštěvovali poutníci, jak jinak než na Bílou sobotu nebo o den později – na Boží hod velikonoční, kdy věřící slaví Zmrtvýchvstání Ježíše Krista. Souvislost s naším pramenem má ta část velikonoční bohoslužby, kdy se připomíná

pramen křestní vody, který má vlastnost lidí duchovně uzdravovat.

Možná by bylo dobré vysvětlit ten místní název – Na prádle. Nevychází z toho, že by zde u potoka ženy praly prádlo, jak by se mohlo zdát, ale z toho, že se tu v dobách těžby, prala ruda, která obsahovala zlato.

Ale zpět ke kapli. Její, řekněme, zlatý věk, kdy byla opečovávána a lidé se k ní chovali tak, jak se k takové stavbě sluší, ale skončil po druhé světové válce. Po nuceném odsunu německého obyvatelstva nastalo období, kdy pro ty, kteří zde zůstali, i pro nově dosídlené obyvatele bylo vše německé vnímáno jako špatné. A tak se ničilo, co se dalo. Z vyprávění pamětníků vyplývá, že obyčejné vandalství se tu tenkrát nezřídká schovávalo za dobou politická hesla „boje s náboženskými přežitky minulosti nebo obecnou potřebou likvidace nežádoucích sudetských stop“.

A právě na tuto náladu doplatila kaple Zmrtvýchvstání Páně. Kdo šel kolem, hodil si kamenem. Snad i vojáci měli použít tento malý svatostánek jako cíl střeleckého cvičení. Naštěstí díky pohotovosti a vlasteneckému zaujetí poválečného ředitele místního muzea Emanuela Boušky se podařilo z kaple zachránit alespoň dva vzácné umělecké objekty – asi metr vysokou barokní dřevorezbu Vzkříšeného Krista z konce 18. století a také nadživotní gotickou sochu svatého Mikuláše z konce 15. století. Obě tyto památky dnes patří k nejcennějším klenotům sbírek Muzea Šumava.



Se samotnou kaplí, to ale tak slavné není dodnes. Jedná se v podstatě o ruinu rozpadlých obvodových zdí, které jsou vystavené povětrnostním vlivům. Pramen v rohu kaple ale dál vyvěrá a údajně dává léčivou vodu. Stráží ho malá soška Madony s dítětem. Na stěně za rozpadlým torzem kamenné kašničky visí kříž a tak je zřejmé, že mnohým lidem není osud kaple lhostejný. A je možné, že kaple bude obnovena. Je dokonce už zpracovaný projekt na její obnovu. Snad už jen ty peníze. Přeci jen, nenávisť vůči německému obyvatelstvu je naštěstí dávno pryč a samotný název kaple Zmrtvýchvstání Páně, by měl zaručit její nový a důstojný život.

Tento a další Příběhy nejen Šumavské, naleznete na webu Českého rozhlasu Plzeň a nové díly tohoto pořadu vysílá ČRo Plzeň každou středu před polednem.

Honza Dvořák, Správa NP Šumava

Partner Národního parku Šumava: cedulka, která napoví

Na Šumavě se návštěvník často rozhoduje podle drobných signálů. Kde se ubytovat? Kam zajít na jídlo? Kde se dozvědět něco víc o místní přírodě, pravidlech pohybu v národním parku nebo možnostech šetrného cestování? Jedním z takových vodítek je označení **Partner Národního parku Šumava**.



Tato značka není jen cedulkou na dveřích. Je to zpráva pro návštěvníka: tady se zajímají o Šumavu, znají její hodnotu a chtějí vám o ní říct víc. Třeba poradí, kam se vydat na výlet, připomenou pravidla pohybu v národním parku, nabídnou informační materiály nebo nasměrují na aktuální informace Správy NP Šumava.

V dubnu 2026 získalo toto označení 17 certifikovaných subjektů. Každý z nich musel splnit podmínky programu – působit v regionu, respektovat pravidla ochrany přírody, podporovat šetrný cestovní ruch a pomáhat návštěvníkům lépe porozumět Šumavě.

Pro návštěvníky je to jednoduché vodítko. Když uvidí označení **Partner Národního parku Šumava**, vědí, že jsou na místě, které nechce být jen zastávkou na trase, ale také dobrým průvodcem krajinou. A to je na Šumavě důležité. Protože Šumava není kulisa. Je to živá krajina, která má svá pravidla,



citlivá místa, silné příběhy a spoustu důvodů, proč si zaslouží respekt.

Partnerství tak pomáhá propojovat návštěvníky, místní služby a národní park. Neformálně, prakticky a srozumitelně. Přesně tak, jak to v krajině, kam lidé jezdí za klidem, přírodou a opravdovým zážitkem, dává smysl.

Aktuální seznam certifikovaných partnerů najdete na webových stránkách Správy Národního parku Šumava www.npsumava.cz nebo prostřednictvím QR kódu zde v článku.

Petra Štřelečková, Správa NP Šumava

Šumava se dá i číst

Málokteré pohoří v České republice je možné pravidelně číst, Šumava ale patří mezi ně. Už přes 50 let si tisíce lidí pravidelně, několikrát ročně vezmou Šumavu do ruky a začnou listovat a číst – listují a čtou časopis s názvem Šumava. V průběhu těch několika desítek let prošel mnohými změnami a to jak v oblasti grafiky, tak i četnosti vydaných čísel během roku. Ta poslední změna proběhla právě letos, v roce půlkulatého výročí vyhlášení Národního parku Šumava.

Redakce časopisu připravila opravdu revoluční změnu grafiky. Šumava se nyní více přiblížila nejnovějším trendům nejen tuzemských, ale také úspěšných světových plátek. Čtenáři tu najdou profesionální fotografie šumavské přírody, a také živočišných a rostlinných druhů. Ty doplňují hodnotné články o přírodě, zajímavostech zvířat nebo rostlin vyskytujících se na Šumavě, rozhovory zajímavých a inspirativních lidí, či historie. Samozřejmostí jsou i tipy na zajímavé výlety do národního parku, CHKO, či do Bavorského lesa.

Časopis Šumava nově vychází dvakrát ročně, před letní a zimní sezónou, ale oproti předchozím letům ve



dvojnásobném obsahu, na 76 stranách. Navíc, časopis je v elektronické formě, na webu www.npsumava.cz k dispozici i v němčině.

Časopis Šumava je možné koupit buď na pultech informačních a návštěvníckých center Správy NP Šumava, na e-shopu a je možné si jej také předplatit na základě objednávky zasláné na e-mail: casopis@npsumava.cz

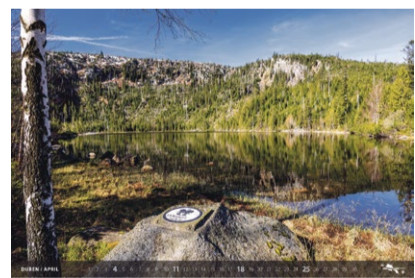
Honza Dvořák, Správa NP Šumava

Kalendář 2027

Jako každý rok i letos jsme připravili ve spolupráci se Správou Národního parku Bavorský les kalendář pro rok 2027. Když procházíte krajinou, vnímáte nejen krásu přírody, ale i stopy člověka, který ji ovlivňuje. Proto další kalendář nese podtitul „Zažít a objevovat“. Na většině fotografií se tento vliv v menší či větší míře objeví. Jaké fotografie jsme do kalendáře vybrali, se můžete přesvědčit sami. Kalendář je v prodeji na střediscích Správy NP Šumava a na e-shopu.

Jak se k tomuto tématu vyjádřili sami ředitelé obou parků v úvodníku kalendáře?

Nejstarší národní park světa, Yellowstone v USA, si dal za cíl již v roce 1872 zachovat výjimečnou krásu přírody. Zároveň však měla tato panenská příroda nabízet zážitky pro člověka. Tak vznikl šetrný turismus. A tento odkaz se naplňuje i na česko-německé hranici. Rodící se lesní divočina v národních parcích Šumava a Bavorský les není jen



domovem fascinujících zvířat a rostlin, ale utváří také vysoce unikátní rekreační oblast. Mnoho přírodních zajímavostí Šumavy a Bavorského lesa je přístupných po značených stezkách pro pěší, cyklisty anebo běžkaře. Seznam zajímavých cílů je téměř nekonečný, ať jde o rašeliniště, horské vrcholy, lesy, louky, horské potoky a jiné. V nejnovějším vydání kalendáře „Divočina bez hranic“ představujeme především motivy, které vy, návštěvníci národních parků, můžete sami objevovat podél značených tras. Očekáváme, že vás tyto snímky divočiny budou motivovat k tomu, abyste k nám i v roce 2027 opět zavítali. Těšíme se na vás!

Štěpán Rosenkranz, Správa NP Šumava

KALENDÁŘ AKCÍ NA ŠUMAVĚ / Léto 2026

Výstavy a dlouhodobé akce

1.7. – 26.8. **ZA SUŠICKÝMI POHÁDKAMI A POVĚSTMI** / Sušice / procházka s plněním úkolů a hledáním pokladu, určeno pro rodiny s dětmi do 10 let, každou středu od 10 hodin. www.susicko.cz

1.7. – 26.8. **KOMENTOVANÁ PROHLÍDKA KOSTELA SV. BARTOLOMĚJE** / Vimperk, starý hřbitov (urnový háj) / každou středu od 10 a 13 hodin, nutná rezervace v IC Vimperk. www.vimperk.cz/fic

1.7. – 31.8. **PROHLÍDKY ZÁMKU** / Zámek Nemilko / dveře tu otevírají sami ti, kteří je opravují, denně od 10 do 16 hodin, každou celou hodinu prohlídka s majiteli. www.zamek-nemilko.cz

1.7. – 31.8. **S ČÍM SI HRÁLY A JAK SE VZDĚLÁVALY DĚTI ZA CÍSAŘE PÁNA** / Žihobce, muzeum / www.zihobce.eu

1.7. – 31.8. **LETNÍ TURISTICKÁ SOUŽEŽ** / Železná Ruda, IC / Železnorudský Mount Everest. www.zelezna-ruda.cz

1.7. – 13.9. **KOMENTOVANÁ PROHLÍDKA MĚSTSKÉ ZVONICE** / Vimperk / PO, ST, PÁ, NE od 9:30, 10:30, 11:30, 12:30, 13:30, 14:30 a 15:30 hodin, není nutná rezervace. www.vimperk.cz/fic

1.7. – 13.9. **STEINBRENEROVA ZÁHADA – ÚNIKOVÁ HRA** / Vimperk / ÚT, ČT, SO od 9, 11, 13, 15 hodin, nutná rezervace v IC Vimperk. www.vimperk.cz/fic

3.7. – 29.8. **VEČERNÍ PROHLÍDKY MĚSTA** / Horažďovice / sraz na nádvoří zámku ve 20 hodin, provází Mgr. Roman Vaněk, každý pátek téma historické město, každou sobotu střídavě téma církevní památky nebo moderní město od 19. stol. do současnosti. www.mesto-horazdovice.cz

6.7. – 24.8. **KOMENTOVANÉ PROHLÍDKY MĚSTA** / Sušice / Po stopách sušické historie I. s návštěvou kostelů, betléma i ochutnávkou piva, každé pondělí od 10 hodin. www.susicko.cz

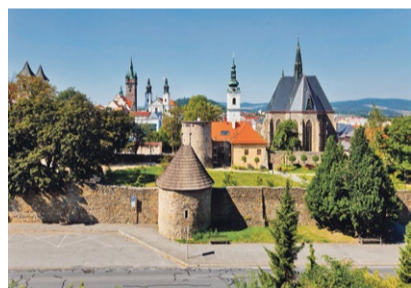
6.7. – 24.8. **KOMENTOVANÉ PROHLÍDKY MĚSTA** / Sušice / Po stopách sušické historie II. s návštěvou kaple sv. Anděla Strážce, SOLO, památky 20. století, každé pondělí od 14 hodin. www.susicko.cz

7.7. – 25.8. **SUŠICE VĚMI SMYSLY** / Sušice / netradiční komentované prohlídky s ochutnávkami, každé úterý od 10 hodin. www.susicko.cz

7.7. – 25.8. **TAJEMSTVÍ MĚSTA SUŠICE** / Sušice / komentovaná prohlídka po stopách starých příběhů, určena starším dětem – úkoly, hádanky a hledání indicie pro otevření kryptexu; každé úterý od 14 hodin. www.susicko.cz

10.7. – 31.10. **VÝSTAVA OBRAZŮ SIMONETTY SMÍDOVÉ** / Žihobce, muzeum / www.zihobce.eu

18.7. – 29.8. **KOMENTOVANÉ PROHLÍDKY MĚSTA** / Klatovy / každou sobotu od 10 hodin, sraz: renesanční dvorek u IC. www.klatovy.cz/icklatovy



1.8. – 15.9. **VÝSTAVA ULOUPENÉ UMĚNÍ** / Cýkně, synagoga / www.synagoga-ckyne.cz

do 26.7. **VÝSTAVA SPOLEČNÉ CESTY 14** / Klatovy, kostel sv. Vavřince / www.klatovy.cz

do 30.8. **VÝSTAVA KRAJINOU ŠUMAVY** / Kvilda / výstava obrazů Věry Kubík Kdolské v galerii muzea. www.muzeumkvilda.cz

do 30.8. **ZTVÁRNĚNÉ VIZE** / Cýkně, synagoga / výstava souboré výtvarné tvorby manželů Evy a Radomila Čechových. www.synagoga-ckyne.cz

do 13.9. **VÝSTAVA OZDOBY DÁVNÉ DOBY** / Klatovy, Vlastivědné muzeum / staré pravěké ozdoby a jejich výrobní technologie. www.muzeum.klatovy.net

do 13.9. **HISTORICKÉ PAMÁTKY KLATOV NA DOBOVÝCH POHLEDNICÍCH** / Klatovy, Vlastivědné muzeum / www.muzeum.klatovy.net

do 22.9. **VÝSTAVA SMART GLASS** / Klatovy, PASK / práce studentů Ateliéru skla z Univerzity Tomáše Bati ve Zlíně. www.pask.cz

do 25.9. **TRUHLÝ NEJEN ŠUMAVSKÉ** / Dobrá Voda, Muzeum Dr. Simona Adlera / výstava truhel ze sbírek Muzea Šumavy. www.muzeumsumavy.cz

do 30.9. **SUMAVA V OBRAZECH VÁCLAVA MARTINKA** / Žihobce, muzeum / www.zihobce.eu

do 30.9. **VÝSTAVA DŘEVOREZBA & DŘEVĚNÁ INTARZIE JIŽNÍ ČECHY & ŠUMAVA** / Stachy, obecní sál / výstava Mgr. Josefa Škanty a Martina Škanty. www.stachy.net

do 30.9. **VÝSTAVA JUNKERS 88** / Kvilda, muzeum / výstava Aleše Komendy věnovaná tragické havárii u Stubenbachu. www.muzeumkvilda.cz

do 4.10. **VÝSTAVA PRACHATICÍ OSTROSTŘELCI** / Prachatice, Prachatické muzeum / výstava připomene 210. výročí založení spolku, který byl po celé století nedílnou součástí prachatického života. www.prachatickemuzeum.cz

do 11.10. **PROHLÍDKY ZÁMKU A SEZONNÍ VÝSTAVY** / Horažďovice, muzeum / výstava Zbytky. Horažďovicko v poválečných konfiskacích; výstava Krajina vepsaná do mapy; výstava Nejkrásnější slunce zapadá v Žichovicích. www.muzeumhd.cz

do 25.10. **NÁLEPKOMÁNIE III.** / Sušice, muzeum Šumavy / Najdeš je dřív, než uletí? www.muzeumsumavy.cz

do 31.10. **VÝSTAVA ZLATÉ ČESKÉ RUČÍČKY** / Sušice, Muzeum Šumavy / výstava představuje svět poctivé ruční práce a tvořivosti. www.muzeumsumavy.cz

do 1.11. **VÝSTAVA VIMPERK, MĚSTO MEZI RÁDKY: PŘÍBĚH TISKÁRSKÉ SLÁVY 1945–2003** / Vimperk, zámek / www.kulturavimperk.cz

celoročně **KOMENTOVANÉ PROHLÍDKY KOSTELA A KOSTNICE** / Mouřeneč u Annina / každou sobotu od 11 h. bez rezervace. Koná se za každého počasí. www.pratelemourence.cz

celoročně **SÍFROVACÍ HRA – ZÁHADA SUŠICKÉ ÚMLUVY** / Sušice, IC / www.susicko.cz

celoročně **PUTOVÁNÍ PO SUŠICKÉ PAVUCINĚ** / Sušice, IC / turistická soutěž. www.susicko.cz

celoročně **ŠKOLA VIL A SKŘÍTKŮ** / Sušice, IC / venkovní hra pro děti. www.susicko.cz

Ostatní akce

ČERVENEC 2026

1.7. **VÝSTUP NA BOUBÍN** / místo srazu vlaková stanice Zátoň–Boubín / vlaková stanice Kubova Huť / vycházka s průvodcem, nutná rezervace. www.npsumava.cz

1.7. **ZÁŽITKOVÁ JÓGA** / hrad Rábí / přijďte si zacvičit jógu pod širým nebem, rezervace na www.jogasumava.cz

1.7. **KONCERT GLOW** / Horní Planá, náměstí / od 18 hodin. www.ihorniplana.cz

2.7. **MALEBNÉ ZHŮŘI** / sraz: parkoviště na Zhůří u Horské Kvildy / vycházka zaniklou obcí k pomníku leteckého neštěstí a bývalé sklárně od 9 hodin. www.npsumava.cz

2.7. **TVŮRIVÁ DÍLNA** / Stožec, lesní dílna / výroba omalováněk – tajemství lesních skřítků, od 10 do 15 hodin. www.npsumava.cz

2.7. **PRÁZDNINOVÁ DÍLNA** / Horažďovice, muzeum / podmalba s lektorkou Janou Niklovou od 10 hodin. www.muzeumhd.cz

2.7. **BOTANICKÁ VYCHÁZKA – ZAHRADY NAŠICH BABIČEK** / Sušice / od 9.30 hodin, nutná rezervace. www.susicko.cz

3.7. **VÝHLEDY, KTERÉ PŘEKVAPÍ** / Kašperské Hory, IS / vycházka s průvodcem od 10 hodin, nutná rezervace. www.npsumava.cz

3.7. **DISKO POD ŠIRÝM NEBEM** / Vimperk, letní scéna / od 19 hodin, afterparty v disco klubu Calypso od 2 hodin. www.kulturavimperk.cz

3. – 5.7. **IXS DOWNHILL CUP** / Spicák / pohár ve sjezdu horských kol. www.spicak.cz



4.7. **MALÁ LESNÍ POUŤ** / Chroboly u Prachatic, kaple Panny Marie Lurdské / od 14 hodin mše svatá, přátelské setkání u Svatého pramene a doprovodný program. www.chroboly.cz

4.7. **KONCERT SKUPINY VESNA** / Sušice, ostrov Santos / od 20 hodin účinkuje ženská hudební skupina s originální tvorbou. www.susicko.cz

4.7. **PROHLÍDKY ZÁMKU** / Zámek Nemilko / dveře tu otevírají sami ti, kteří je opravují, hudební překvapení v barokním sále ve 14–15–16 hodin. www.zamek-nemilko.cz

4.7. **LEVANDULOVÉ SLAVNOSTI** / Bezděkov u Klatov / od 10–17 hodin celodenní program pro děti i dospělé, zahradní kavárna, jóga, přednášky, exkurze do mydlárny. www.mydenka.cz



4.7. **SVATOPROKOPSKÁ POUŤ** / Prácheň / od 14 hodin česko-německá mše svatá, pietní akce za zemřelé rodáky. Od 19 hodin kapela Piloumi. www.prasilly.cz

4.7. **HUDEBNÍ FESTIVAL HUSFEST** / Husinec, areál Slavojve / od 14 hodin účinkují Kája a Bambuláček, Desmod, Renne Dang, Odyssea, Vojta Nedvěd, Narttu, Flám. www.husinec.cz, www.ticketlive.cz

4.7. **DEN ŘEMESEL** / Chanovice / přehlídka řemeslných dovedností a doprovodný program. www.chanovice.cz



4. – 6.7. **ŽIVÁ ŘEMESLA V PODHRADÍ** / Velhartice / otevřený skanzen pod hradem. www.hrad-velhartice.cz

4. – 11.7. **MUZEUM LEHKÉHO OPEVNĚNÍ** / Annín / každý den od 10 do 18 hodin. www.ropik-annin.cz

5.7. **KONCERT NADÍ VALOVÉ** / Kašperské Hory, kostel Panny Marie Sněžné / od 19 hodin. www.kasperk.cz

5.7. **STREET FOOD FESTIVAL** / Vyšší Brod / www.vyssibrod.cz



5.7. **MUZEUM SEISMOMETRIE** / Kašperské Hory, Stola Kristýna / www.ig.cas.cz

5. – 6.7. **HUSOVY OSLAVY** / Husinec / od 9 hodin. www.husinec.cz

5. – 10.7. **SUŠICKÉ ŠUMĚNÍ** / Sušice / umělecké workshopy pod vedením špičkových lektorů v oblasti hudby, hlasu, malby, tance. www.kulturavimperk.cz

6.7. **KONCERT V BARVÁCH SEMAFORU** / Husinec, zahrada CMJH / od 20 hodin. www.husinec.cz

6.7. **KONCERT KOMORNÍ HUDBY** / Cýkně, synagoga / koncert v rámci 32. ročníku Letních kurzů žesť ve Vimperku od 19:30 hodin. www.synagoga-ckyne.cz

6.7. **KONCERT SKUPINY ELIAS** / Dobrá Voda u Hartmanic, kostel sv. Vintře / spirituální a písně ve vícehlasých úpravách, od 19 hodin. www.elias-kt.cz

7.7. **KDYŽ LES PADNE... A ZNOVU VSTANE** / místo srazu Bučina – bus zastávka / vycházka s průvodcem – proměna lesa po kůrovci, nutná rezervace. www.npsumava.cz

8.7. **VÝHLEDY, KTERÉ PŘEKVAPÍ** / Kašperské Hory, IS / vycházka s průvodcem od 10 hodin, nutná rezervace. www.npsumava.cz

8.7. **DIVADLO PRO DĚTI** / Horní Planá, náměstí / od 18 hodin pohádka Za zvířátky do pohádky. www.ihorniplana.cz

8.7. **KONCERT OMNION** / Prachatice, Cajovna U hrůšky / od 19 hodin. www.prachatice.eu

8.7. **PUTOVÁNÍ PO SOUMARSKÉM RAŠELINIŠTI** / místo srazu: registrační místo Soumarský most / vycházka s průvodcem od 11 hodin. www.npsumava.cz

9.7. **PŘEDNÁŠKA: VLČI NA ŠUMAVĚ** / Srní, Dům Karla Klostermanna / přednáší Roman Zaloudek od 17 hodin. www.dumkarlaklostermanna.cz

9.7. **TVŮRIVÁ DÍLNA** / Stožec, lesní dílna / výroba plstěných magnetek nebo broží z vlněného rouna, od 10 do 15 hodin. www.npsumava.cz

9.7. **PRÁZDNINOVÁ DÍLNA** / Horažďovice, muzeum / zpracování vlny a lnu, od 10 hodin. www.muzeumhd.cz

9.7. **BOTANICKÁ VYCHÁZKA – LUŽNÍ VEGETACE SUŠICKA** / Sušice / od 9.30 hodin, nutná rezervace. www.susicko.cz

9. – 11.7. **NOČNÍ PROHLÍDKA** / Hrad Kašperk / komentovaná prohlídka s živými výjevy některých obyvatel, od 20.30 hodin. www.kasperk.cz

9. – 12.7. **KLATOVSKÁ POUŤ, MEZINÁRODNÍ FOLKLORNÍ FESTIVAL** / Klatovy / www.klatovy.cz

10.7. **ZAHÁJENÍ VÝSTAVY OBRAZŮ SIMONETTY SMÍDOVÉ** / Žihobce, muzeum / v 18 hodin. www.zihobce.eu

10.7. **VRAŽDY, VRAŽDY, VRAŽDIČKY** / Volary, kino / od 19 hodin, nutná rezervace. www.kic-volary.cz

11.7. **KONCERT MOBY DICK** / Janovice nad Úhlavou, lihovar / od 20 hodin. FB Janovický lihovar.

11.7. **ROSTLINY JEDLE A JEDOVATĚ** / Kašperské Hory, IS / botanická vycházka od 10 hodin. www.npsumava.cz

11.7. **OSLAVY 150 LET SDH** / Kašperské Hory / www.kasphory.cz

11.7. **DIVOKÁ PŘÍRODA ZBLÍZKA** / Rybárna u Modravy – info bod / Jak se do Šumavy vrací život? Přijďte objevit příběhy vlků, bobrů a dalších vzácných druhů. www.npsumava.cz

11.7. **HIRSPERSKÝ DEN** / Jelení Vrchy / plavení dříví, doprovodný program. www.schw-kan.com

15.7. **KONCERT OBEJVÁCI** / Horní Planá, náměstí / od 18 hodin. www.ihorniplana.cz

15.7. **PRACHATICKÉ HISTORKY Z HISTORIE** / Prachatice / večerní procházka s hranými obrazy a příběhy, od 19 hodin. www.kisprachatice.cz

15.7. **PO STOPÁCH POSLEDNÍHO MEDVĚDA NA ŠUMAVĚ** / sraz vlaková stanice Ovesná / vycházka s průvodcem, nutná rezervace. www.npsumava.cz

15.7. **NOČNÍ KOMENTOVANÁ PROHLÍDKA MĚSTA** / Vimperk / s průvodcem a divadelními výjevy z historie, nutná rezervace v IC Vimperk nebo na tel. 739 069 271. www.vimperk.cz/fic

16.7. **TVŮRIVÁ DÍLNA** / Stožec, lesní dílna / výroba stromu štěsti z korálků a drátků, od 10 do 15 hodin. www.npsumava.cz

16.7. **PRÁZDNINOVÁ DÍLNA** / Horažďovice, muzeum / ruční obrábění dřeva, od 10 hodin. www.muzeumhd.cz

16.7. **OKOLÍM KVILDY S VÝSTUPEM NA TĚTŘEV** / Kvilda, IS / vycházka s průvodcem, nutná rezervace. www.npsumava.cz

16.7. **BOTANICKÁ VYCHÁZKA – KVETOUČÍ POKLADY SUŠICKA** / Sušice / od 9.30 hodin, nutná rezervace. www.susicko.cz

17.7. **KONCERT SKUPINY VOJTAANO** / Dolejší Těšov / www.nezamek.cz

17.7. **BOHEMIA JAZZ FEST** / Prachatice, Velké náměstí / www.bohemiazazfest.cz

17.7. **ŽIVOT V ROZPADU** / místo srazu: Lenora – přístřešek u pece / vycházka s průvodcem do míst, kde se rodí novot život v tlejícím dřevě, nutná rezervace. www.npsumava.cz

17.7. **VÝHLEDY, KTERÉ PŘEKVAPÍ** / Kašperské Hory, IS / vycházka s průvodcem od 10 hodin, nutná rezervace. www.npsumava.cz

17.7. **KAMIL STŘÍHAVKA & LEADERS** / Hrad Kašperk / koncert od 21 hodin. www.kasperk.cz



17. – 19.7. **MARKÉTSKÁ POUŤ** / Horní Planá / koncerty, divadla, lidová řemesla, putní mše svatá, ukázky sokolnictví a mnoho dalšího. www.ihorniplana.cz

18.7. **POCTA ZUZANĚ NAVAROVÉ** / Dolejší Těšov / koncert. www.nezamek.cz

18.7. **FARMÁRSKÁ ŘEMESLNÉ TRHY** / Sušice, náměstí Svobody / od 8 do 12 hodin. www.susicko.cz

18.7. **VIMPERSKÉ TRHY** / Vimperk, městský park / od 8.30 do 11.30 hodin. www.vimperk.cz

18.7. **HD FEST** / Horažďovice, náměstí / hudba, umění, festival, gastro, od 14 hodin. www.mesto-horazdovice.cz

18.7. **KONCERT ČLENŮ OPERY J.K.TYLA Z PLZNE** / Zámek Nemilko / od 17.30 hodin. www.zamek-nemilko.cz

18.7. **KONCERT NO NAME** / Klatovy, náměstí Míru / www.klatovy.cz

18.7. **KONCERT BARONOVA HOLOTA, THE BEATLES REVIVAL A MICHAL SINDELÁŘ** / Janovice nad Úhlavou, lihovar / od 19 hodin. FB Janovický lihovar.

18.7. **FESTIVAL PIVA** / Prachatice, Velké náměstí / od 12 hodin. www.prachatice.eu

18.7. **SLAVNOSTI CHELEBA** / Lenora / tradiční pečení v obecní peci a doprovodný program. www.lenora.cz

18.7. **LETT ROLL (WARM UP) DRUM & BASSOVÝ FESTIVAL** / Sušice, ostrov Santos / od 17 hodin. www.ostrovantos.cz

18.7. **ČESKO-SAVORSKÁ SLAVNOST „ŘEMESLO BEZ HRANIC“** / Obytce, zámecký park / tradiční řemesla s workshopy, hudba, speciality, od 10 hodin. www.kulturverein.czechpoint.eu

18. – 19.7. **POUŤ** / Cýkně / s doprovodným programem, v neděli od 10 hodin mše v kostele. www.ckyne.cz

9. 8. JELENOVŘSKÁ SLAVNOST / Jelení Vrchy / setkání s folklorem a plavení dříví. www.schw-kan.com



10. – 11. 8. FESTIVAL VIVAT VILA! / Prachatice, Kralova vila a centrum města / www.prachatice.eu

10. – 20. 8. FESTIVAL OTAKARA SEVČÍKA / Horažďovice / koncerty interpretů z různých koutů světa. www.mesto-horazdovice.cz

12. 8. PRACHATICKÉ HISTORKY Z HISTORIE / Prachatice / večerní procházka s hranymi obrazy a příběhy, od 19 hodin. www.kisprachatice.cz

12. 8. KONCERT NEZMARÍ / Horní Planá, náměstí / od 18 hodin. www.ihorniplana.cz

12. 8. PO HRĚBENÍ ŠUMAVY / místo srazu: vlaková stanice Nové Údolí / od 9.40 hodin, nutná rezervace. www.npsumava.cz

13. 8. MALEBNÉ ŽHŮŘI / sráz: parkoviště na Zhůří u Horské Kvildy / vycházka zaniklou obcí k pomníku leteckého neštěstí a bývalé sklárně od 9 hodin. www.npsumava.cz

13. 8. TVOŘIVÁ DÍLNA / Stožec, lesní dílna / zdobení plátěných tašek a sáček razítky a šablony, 10–15 hodin. www.npsumava.cz

13. 8. PRÁZDNINOVÁ DÍLNA / Horažďovice, muzeum / ruční obrábění dřeva s lektorem Alešem Červeným, od 10 hodin. www.muzeumhd.cz

13. 8. BOTANICKÁ VYCHÁZKA – KVETOUCÍ POKLADY SUŠICKA / Sušice / od 9.30 hodin, nutná rezervace. www.susicko.cz

13. 8. STEZKA ODVAHY / Vimperk, arboretum / od 17.30 hodin pro menší a od 21 hodin pro větší děti. www.vimperk.cz

13. – 14. 8. ZA TAJEMSTVÍM KLATOVSKÝCH ULIC / Klatovy / www.klatovy.cz

14. 8. VÝHLEDY, KTERÉ PŘEKVAPÍ / Kašperské Hory, IS / vycházka s průvodcem od 10 hodin, nutná rezervace. www.npsumava.cz

14. 8. ANETA LANGEROVÁ / Prachatice, letní kino / koncert od 21 hodin. www.prachatice.eu

14. 8. KONCERT NEZMARÍ / Hrad Kašperk / www.kasperk.cz

14. – 16. 8. ENDURO RACE / Spicák / www.spicak.cz

15. 8. VZEMÍ UŠMĚVŮ / Prachatice, městské divadlo / operetně-muzikálový koncert Terezy Dlouhé a Jakuba Turka od 19 hodin. www.prachatice.eu

15. 8. VÁZÁNÍ VORŮ, UKÁZKA STARÝCH ŘEMESEL A PLAVENÍ DŘEVA / Rečle u Modrav / www.npsumava.cz

15. 8. UNDERGROUNDOVÝ FESTIVAL POD PRODEM / Horní Planá, letní kino / od 13 hodin, vystoupí kapely: Buď v kapele, Nesser, Bavor a Javor, Roman Dragoun a Progres 2, Bratři Karamazovy a sestra, Zrní, Locomotive. www.ihorniplana.cz

15. 8. BYLINY, KEŘE A STROMY A PŘÍKOPOVÉ A RUMIŠŤNÍ ROSTLINY / Kašperské Hory, IS / botanická vycházka od 10 hodin. www.npsumava.cz

15. 8. ŽIVOT NA NEZAMKU / Dolejší Těšov / rodinné odpoledne sloutkovými divadly a marketem. www.nezamek.cz

15. 8. FARMÁRSKÉ A ŘEMESLNÉ TRHY / Sušice, náměstí Svobody / od 8 do 12 hodin. www.susicko.cz

15. 8. VIMPERSKÉ TRHY / Vimperk, městský park / od 8.30 do 11.30 hodin. www.vimperk.cz

15. 8. MUZEUM SEISMOMETRIE / Kašperské Hory, Stola Kristýna / www.ig.cas.cz

15. 8. PEKÁŘ / Sušice, ostrov Santos / koncert českého písničkáře, textaře a skladatele od 20 hodin. www.ostrovsantos.cz

15. – 16. 8. SRNSKÁ POUŤ / Srní, Hauswaldská kaple / mše svatá a doprovodný program. www.klostermann.cz

15. 8. PÁTERÍKOVÁ SLAVNOST / Javorná, páteríková hut / foukání skleněných výrobků, japonský výpal keramiky, workshop tvorby ruženců a náušnic, páteríkové speciality. www.paterikovahut.cz

16. 8. VEČER SE ZPĚVEM A KLAVÍREM / Zámek Nemilko / od 17.30 hodin. www.zamek-nemilko.cz

16. 8. POHÁDKOVÝ DEN S VÁCLAVEM VYDROU / Srní – Čeňkova Pila / start pochodu ve 13 hodin od Domu Karla Klostermanna v Srní, doprovodný program na Čeňkové Pile. FB Pohádkové království

17. 8. KORNATEC A KUROVEC MAJÍ SPOLEČNÝ DOMOV – HORSKÝ LES / místo srazu: Třístoličník – rozcs. A. Stifterweg / vycházka do míst, kde se les mění před očima a kde rozpad není konec, ale začátek. Od 10 hodin. www.npsumava.cz

19. 8. DIVADLO PRO DĚTI / Horní Planá, náměstí / od 18 hodin Pohádky naší babičky. www.ihorniplana.cz

19. 8. PUTOVÁNÍ KE STOŽECKÉ KAPLI / Stožec, IS / vycházka s průvodcem, nutná rezervace. www.npsumava.cz

19. 8. VÝHLEDY, KTERÉ PŘEKVAPÍ / Kašperské Hory, IS / vycházka s průvodcem od 10 hodin, nutná rezervace. www.npsumava.cz

19. 8. NOČNÍ KOMENTOVANÁ PROHLÍDKA MĚSTA / Vimperk / s průvodcem a divadelními výjevy z historie, nutná rezervace v IC Vimperk. www.vimperk.cz/nc

20. 8. TVOŘIVÁ DÍLNA / Stožec, lesní dílna / výroba placek s využitím přírodních materiálů, od 10 do 15 hodin. www.npsumava.cz

20. 8. PRÁZDNINOVÁ DÍLNA / Horažďovice, muzeum / zpracování vlny a lnu, od 10 hodin. www.muzeumhd.cz

20. 8. BOTANICKÁ VYCHÁZKA – DARY LUKSUŠICKA / Sušice / od 9.30 hodin, nutná rezervace. www.susicko.cz

20. 8. PO ZANIKLÝCH SKLÁRSKÝCH HUTÍCH / Kvilda, IS / od 10 hodin, nutná rezervace. www.npsumava.cz

20. – 22. 8. NOČNÍ PROHLÍDKA / Hrad Kašperk / komentovaná prohlídka s živými výjevy někdejších obyvatel, od 20.30 hodin. www.kasperk.cz

21. 8. ZA TAJEMSTVÍM KLATOVSKÝCH ULIC / Klatovy / www.klatovy.cz

21. 8. DIVADELNÍ PŘEDSTAVENÍ / Zámek Hrádek / www.zamekhradek.cz

21. 8. PLEŠNÉ JEZERO / Knižecí Pláně – info bod / Jak se do Šumavy vrací život? Přijďte objevit příběhy vlků, bobrů a dalších vzácných druhů. www.npsumava.cz

22. 8. HORNOPLÁNSKÁ TRAKTORIÁDA / Horní Planá, hřiště Dobrá Voda / od 13 hodin předhlídka domácích i továrních traktorů, soutěžních jízdy a spanilá jízda městem. www.ihorniplana.cz

22. 8. HRADOZÁMEČKÁ NOC / Velhartice, hrad / od 20 hodin. www.hrad-velhartice.cz

22. 8. PLAVECKÁ POUTNÍ MŠE SVATÁ / Jelení Vrchy, Rosenauerova kaplička / www.schw-kan.com

22. 8. HIGH POINT GALAXY MTB MARATON / Sušice / www.mtbmaratonsusice.cz



22. – 23. 8. MARIÁNSKÁ POUŤ / Horažďovice / www.mesto-horazdovice.cz

22. – 23. 8. MUZEUM LEHKÉHO OPEVNĚNÍ / Annín / www.ropik-annin.cz

22. – 23. 8. VOLARSKÉ SLAVNOSTI DŘEVA / Volary / www.kic-volary.cz

23. 8. KONCERT SKUPINY ELIAS / Moulenc u Annína, kostel sv. Mořice / spirituální a písňové vícehlasé úpravě, od 19 hodin. www.elias-kt.cz

26. 8. KONCERT PETR KALANDRA MEMORY BAND / Horní Planá, náměstí / od 18 hodin. www.ihorniplana.cz

26. 8. PO STOPÁCH POSLEDNÍHO MEDVĚDA / Ovesná, vlaková zast. / vycházka s průvodcem, nutná rezervace. www.npsumava.cz

26. 8. PRACHATICKÉ HISTORKY Z HISTORIE / Prachatice / večerní procházka s hranymi obrazy a příběhy, od 19 hodin. www.kisprachatice.cz

26. 8. STOŽECKÉ PRALESY A REVITALIZACE RAŠELINIŠŤ U VLTAVY / Stožec, IS / vycházka s průvodcem od 10 hodin, nutná rezervace. www.npsumava.cz

27. 8. PŘEDNÁŠKA: AGENTI – CHODCI NA ŠUMAVĚ / Srní, Dům KK / od 17 hodin. www.dumkarlaklostermanna.cz

27. 8. PRÁZDNINOVÁ DÍLNA / Horažďovice, muzeum / podmalba s lektorkou Janou Niklovou od 10 hodin. www.muzeumhd.cz

27. 8. BOTANICKÁ VYCHÁZKA – ZAHRADY NAŠICH BABIČEK / Sušice / od 9.30 hodin, nutná rezervace. www.susicko.cz

27. 8. TVOŘIVÁ DÍLNA / Stožec, lesní dílna / výroba lapače snů z přírodních materiálů, od 10 do 15 hodin. www.npsumava.cz

28. 8. KONCERT WALDA GANG / Klatovy, náměstí Míru / www.klatovy.cz

28. 8. KONCERT ZNOUZECTNOST A ZVLÁŠTNÍ ŠKOLA / Janovice nad Úhlavou, lihovar / od 20 hodin. FB Janovický lihovar.

28. 8. KONCERT SKUPINY LUCIE REVIVAL / Dolejší Těšov / www.nezamek.cz

29. 8. VÝHLEDY, KTERÉ PŘEKVAPÍ / Kašperské Hory, IS / vycházka s průvodcem od 10 hodin, nutná rezervace. www.npsumava.cz

29. 8. KONCERT SKUPINY QUEENS OF BOHEMIA / Dolejší Těšov / www.nezamek.cz

29. 8. PEČENÍ CHLEBA / Lenora, obecní pec / tradiční lenorské placky, housky a výtčný chléb, od 10 do 13 hodin. www.lenora.cz

29. 8. MUZEUM SEISMOMETRIE / Kašperské Hory, Stola Kristýna / www.ig.cas.cz

29. 8. SALT FEST / Prachatice, Velké náměstí / www.kisprachatice.eu

29. 8. OPEN AIR FESTIVAL METALOVÉ HUDBY METAL MADNESS / Sušice, vodácké tábořiště / www.kulturatususice.cz

30. 8. LETNÍ KONCERT KLARINETOVÉHO SOUBORU PRACHATICE / Ckyně, synagoga / od 18 hodin. www.synagoga-ckyne.cz

30. 8. DIVADELNÍ PŘEDSTAVENÍ / Chanovice, zámecký areál / Lakomec v podání Tjyátrů Horažďovice, od 20 hodin. www.chanovice.cz

ZÁŘÍ 2026

5. 9. SEPTEMBER FEST / Horní Planá, náměstí / od 13 hodin nabídka piv malých pivovarů, skvělá muzika, pivní soutěže, zábava pro děti. www.ihorniplana.cz

5. 9. MUZEUM SEISMOMETRIE / Kašperské Hory, Stola Kristýna / www.ig.cas.cz

5. 9. ŠUMAVA AGAINST – OPEN AIR FESTIVAL / Sušice, chatová osada Luh / www.kulturatususice.cz

5. 9. SETKÁNÍ S TRADICÍ / u potoka Iglbach – Ježová / ukázky plavení dříví, setkání s folklorem. www.schw-kan.cz



5. – 6. 9. SUŠICKÁ POUŤ / Sušice / tradiční trhy, výstava drobného zvířectva, mše sv., poutové atrakce. www.kulturatususice.cz

10. 9. MEZINÁRODNÍ FESTIVAL KOMORNÍ HUDBY / Klatovy, jezuitský kostel / Evropa a baroko. www.klatovy.cz

10. 9. PŘEDNÁŠKA: PO STOPÁCH KRÁLE ŠUMAVY / Srní, Dům Karla Klostermanna / přednáší Jan Voldřich od 17 hodin. www.dumkarlaklostermanna.cz

11. 9. KONCERT IVAN MLÁDEK A BANJO BAND / Dolejší Těšov / www.nezamek.cz

11. 9. POCHOD SOUMARSKÉ KARAVANY / Waldhäuser – Kašperské Hory / www.kasphory.cz

11. – 12. 9. FESTIVAL VIMPERK 2026 / Vimperk / multižánrová akce v srdci města. www.festivalvimperk.cz

12. 9. SOUMARSKÉ SLAVNOSTI MĚSTA / Kašperské Hory / bohatý kulturní program, slavnostní průvod, hudba. www.kasphory.cz

12. 9. DNY EVROPSKÉHO DĚDICTVÍ / Klatovy, náměstí Míru / koncert Janka Ledceckého. www.klatovy.cz

12. 9. VE STOPÁCH VLKŮ / Rokyta, před IS / vycházka s průvodcem od 10 hodin, nutná rezervace. www.npsumava.cz

19. 9. FARMÁRSKÉ A ŘEMESLNÉ TRHY / Sušice, náměstí Svobody / od 8 do 12 hodin. www.susicko.cz

19. 9. PRACHATICKÉ HISTORKY Z HISTORIE / Prachatice / večerní procházka s hranymi obrazy a příběhy, od 19 hodin. www.kisprachatice.cz

19. 9. VIMPERSKÉ TRHY / Vimperk, městský park / od 8.30 do 11.30 hodin. www.vimperk.cz

19. 9. PORTA APERTA / Veselí 34 / brány dílen, výroba a farem dokořán – nahlédněte do zákulisí Ateliéru s duší, kde vznikají obrazy Jarky Papežové. www.porta-aperta.cz

19. 9. KVETOUCÍ POKLADY PODZIMU / Kašperské Hory, IS / botanická vycházka od 10 hodin. www.npsumava.cz

20. 9. TANEČNÍ ODPOLEDNE S BABOUKY / Horní Planá, náměstí / od 14 hodin. www.ihorniplana.cz

24. 9. PŘEDNÁŠKA: POPRAVENÍ Z POLITICKÝCH DŮVODŮ V KOMUNISTICKÉM ČESKOSLOVENSKU / Srní, Dům Karla Klostermanna / přednáší Mgr. Petr Mallota od 17 hodin. www.dumkarlaklostermanna.cz

25. 9. – 4. 10. SUŠICKÉ DNY KÁVY / Sušice / workshops, cuppingy, přednášky a speciální programy. www.susicko.cz

26. 9. PEČENÍ CHLEBA / Lenora, obecní pec / tradiční lenorské placky, housky a výtčný chléb, od 10 do 13 hodin. www.lenora.cz

26. 9. DENNA HOUBY / Mlázovy, zámek / procházka s mykologem, výstava hub, dílničky. www.zamekmlazovy.cz

26. – 27. 9. DNY ŠUMAVSKÉHO TROJHRADÍ / hrady Kašperk, Rabí, Velhartice / speciální program pro návštěvníky. www.kasperk.cz, www.hrad-rabi.cz, www.hrad-velhartice.cz

26. – 28. 9. MUZEUM LEHKÉHO OPEVNĚNÍ / Annín / www.ropik-annin.cz

28. 9. SVATOVÁCLAVSKÉ OSLAVY / Klatovy, náměstí Míru / www.klatovy.cz



28. 9. – 1. 10. FILMOVÝ FESTIVAL / Kašperské Hory / promítání filmů a setkání s jejich tvůrci. www.kasphory.cz

ŘÍJEN 2026

3. 10. FARMÁRSKÉ A ŘEMESLNÉ TRHY / Sušice, náměstí Svobody / od 8 do 12 hodin. www.susicko.cz

3. 10. DRACÍ PEČENÍ / Horní Planá, hřiště Dobrá Voda / od 14 hodin pouštění draků, opékání špekáčků, večer promítání pohádky. www.ihorniplana.cz

7. 10. PŘEDNÁŠKA RANKL SEPP – ŠUMAVSKÝ OBR / Horní Planá, kavárna U Tří koček / od 17 hodin. www.ihorniplana.cz

8. 10. MEZINÁRODNÍ FESTIVAL KOMORNÍ HUDBY / Klatovy, refektář / závěrečný koncert. www.klatovy.cz

10. 10. KONCERT CELLO REPUBLIC / Prachatice, městské divadlo / od 19 hodin. www.prachatice.eu

16. 10. POVÍDÁNÍ O CESTÁCH LUMÍRA VOZÁBALA II. / Stožec, lesní dílna / povídání s promítáním fotografií z cest, od 18 hodin. www.npsumava.cz

17. 10. PO STOPÁCH BOBBA / Horská Kvilda, SEV / vycházka s průvodcem od 10 hodin, nutná rezervace. www.npsumava.cz

24. 10. HALOWEEN NA ZÁMKU / Zámek Hrádek / www.zamekhradek.cz

24. 10. PRACHATICE NA PRACH / Prachatice, Národní dům / kapely Čad, Exorcizphobia a Morous od 20 hodin. www.prachatice.eu

27. 10. TVOŘIVÁ DÍLNA / Stožec, lesní dílna / výroba smaltovaného přívěsku, od 10 do 15 hodin. www.npsumava.cz

28. 10. KONCERT / Klatovy, radnice / www.klatovy.cz

31. 10. PEČENÍ CHLEBA / Lenora, obecní pec / tradiční lenorské placky, housky a výtčný chléb, od 10 do 13 hodin. www.lenora.cz

31. 10. DEN OTEVŘENÝCH ATELIERŮ / Sušice / nahlédněte do tvůrčích prostor místních umělců a řemeslníků. www.susicko.cz

31. 10. ZAMYKÁNÍ HRADU / Velhartice / běh o hradní klíč, průvodci v kostýmech, dílničky pro děti. www.hrad-velhartice.cz

Změna programu vyhrazena

„To právě ze Šumavy“

Na jarním zasedání certifikační komise získal značku ŠUMAVA originální produkt® jeden nový poskytovatel ubytovacích služeb. Další desítky výrobků a jedna služba úspěšně obhájily certifikát na následující tříleté období.

Regionální značka podporuje kvalitní místní výrobky, služby a zážitky spjaté se Šumavou a pomáhá zviditelnit jejich jedinečný charakter. Aktuální seznam certifikovaných najdete na webu regionalni-znacky.cz/sumava a také na našem FB:

[@sumavaoriginalniprodukt](https://www.facebook.com/sumavaoriginalniprodukt)



Nově certifikovaní

Chalupa Pod Šerovnou

Láká vás pobyt v klidném prostředí podhůří Šumavy? Chalupa Pod Šerovnou ve vesničce Zvěřenice nedaleko Prachatic nabízí ideální zázemí pro odpočinek i aktivní dovolenou. Díky poloze v malebném podhůří Šumavy je skvělým výchozím bodem pro pěší turistiku, cyklistiku i poznávání okolních přírodních a historických zajímavostí. Ubytování je vhodné pro 6 až 20 osob a tvoří jej dva samostatné apartmány – Modrý a Zelený. Každý má vlastní vstup, plně vybavenou kuchyň, koupelny s WC a dostatek soukromí. Větší skupiny si mohou pronajmout celou chalupu a oba apartmány propojit.



Hostům je k dispozici venkovní kuchyně s plynovým grilem a ohništěm, zastřešená herna se stolním fotbalem, ping-pongem a šipkami i uzamykatelný prostor pro kola a lyže. Nechybí nabíječka pro elektromobily a elektrokola.

Rozlehlá zahrada a okolní louky lákají k relaxaci a nabízí dostatek prostoru pro odpočinek i hry. Děti

Obecní zahrada KY.BY v Chlumanech slaví 15 let

Jsou místa, kam člověk přijde jen na chvíli – a nakonec se zdrží mnohem déle. Přesně taková je obecní zahrada KY.BY v Chlumanech. Voňavá oáza plná bylinek, květin a starých venkovských nápadů se během let proměnila v místo klidu, inspirace i setkávání lidí, kteří tu společně tvoří i odpočívají.

Oceňovaná přírodní zahrada získala titul „Ukázková přírodní zahrada“ a je veřejně přístupná. Od začátku vzniká v souladu s přírodou – bez pesticidů a chemických hnojiv. Místo klasického parku tu najdete bylinkové a květinové záhony, babiččinu zahrádku, hmyzí hotel i pohodlná dřevěná lehátka, která zvou k odpočinku.

Zahrada ale nežije jen rostlinami. Postupně se stala místem sousedských setkání, workshopů i akcí pro veřejnost. Během Chlumanských trhů sem lidé přicházejí za příjemnou atmosférou i pro výpěstky. K dostání jsou čerstvě řezané květiny, voňavé bylinky nebo oblíbené bylinkové svazečky, které nesou regionální značku ŠUMAVA originální produkt®.

Výjimečnou duší zahrady je paní Blanka, jejíž znalosti bylinek a přírodního



peřování jsou obdivuhodné. S nadšením předává své zkušenosti dětem, studentům i všem, kdo chtějí poznat svět léčivých rostlin trochu jinak než z knih. Právě vzdělávání a kontakt s přírodou patří k důležitým pilířům celé zahrady. Pravidelně sem proto míří žáci i studenti a učí se poznávat bylinky, ochutnávají jedlé květy a objevují, jak funguje přírodní zahrada v praxi. Děti z místní mateřské školky tu pečují o vlastní záhon a zároveň se přirozeně učí vztahu k přírodě.

KY.BY propojuje i svět gastronomie. Čerstvé bylinky dodává do vyhlášených restaurací a do budoucna by zahrada ráda zásobovala například i školní jídelny. Otevřeno je po celou letní sezónu a její tvůrci mají stále nové plány a nápady. Letošní rok je pro KY.BY navíc slavnostní – zahrada totiž oslaví své 15. narozeniny. O dění v zahradě a připravovaných akcích se můžete dozvědět také na FB nebo IG KY.BY.

Obec Chlumany

Výstava regionálních tvůrců oživí zámek Mlázovy

Barokní zámek v Mlázově u Kolince nabídne během léta výstavu tří regionálních autorek, která propojuje výtvarné umění s řemeslnou tvorbou. Návštěvníci uvidí sušené květinové vazby Heleny Knězové, krajinomalby Ludmily Eignerové a portréty Alžběty Kononovové.

Alžběta Kononovová vystavuje portréty, které akcentují lidskou tvář, výraz a vnitřní příběh. Její práce působí intimně a soustředěně, jako dialog mezi autorem a portrétovaným.

Ludmila Eignerová se ve svých krajinomalbách zaměřuje na Pošumaví. Nejde jí o realistické zobrazení, ale o atmosféru místa – světlo, ticho a paměť krajiny, která se proměňuje v čase.

Na tento výtvarný dialog krajiny a člověka navazuje tvorba Heleny Knězové. Pracuje se sušenými květinami, které nevznikají náhodně – jsou výsledkem dlouhého procesu, který začíná už na vlastním poličku. Vše, co používá, si sama pěstuje, sklízí a následně suší. Za

každou vazbou je čas, trpělivost a opravdová láska k rostlinám.

Společně výstava vytváří jemný dialog mezi krajinou, člověkem a přírodou – třemi motivy, které se v různých formách prolínají. Výstava bude přístupná po celé léto denně od 11 do 18 hodin. V září pak od středy do neděle od 14 do 18 hodin.

Květinové vazby Heleny Knězové je možné zakoupit v nově otevřeném ateliéru na adrese Hrádek u Sušice č. 115, který nahrazuje předchozí obchůdek v Hrádku č. 127. Objednávky jsou možné formou zpráv přes FB nebo IG Květinářka ze Šumavy.

Helena Knězová,
Květinářka ze Šumavy



HARTMANKA – vlněný ateliér a obchůdek s duší Šumavy

Některá místa člověk neobjeví náhodou – spíš si ho sama přitáhne. Přesně takový je příběh Christine Sagstetter, rodačky ze Švýcarska, kterou život před více než třiceti lety zavedl na Šumavu. Zůstala tady, našla domov mezi kopci, lesy a starými řemesly a postupně vytvořila místo, kde se dodnes potkává poctivá ruční práce, tradice i láska k přírodním materiálům.

Od roku 2004 chovala s rodinou lamy, které se staly nedílnou součástí jejich života. Když ale přišel čas zpomalit, zůstala Christine věrná tomu, co ji provázelo celá léta – vlně. Vedle pletení se začala naplno věnovat také předání na kolovrátku. Se svými ručně předanými příze, pletenými výrobky i samotným kolovrátkem několik let objížděla řemeslné trhy. Putovní stánek ale nakonec vystřídal stálý domov – v Hartmanicích vznikl útulný obchůdek a ateliér HARTMANKA.

Dnes je HARTMANKA nejen místem, kde vznikají originální výrobky z vlny, ale také oficiálním prodejním místem



značky ŠUMAVA originální produkt®. Návštěvníci zde najdou pletené ponožky, čepice, šály nebo drobná pletená zvířátka, ale také širokou nabídku výrobků dalších šumavských tvůrců a řemeslníků.

V obchůdku je zastoupena například ručně barvená vlna, keramické originály od lokálních výrobců nebo dřevěné hračky a rezbářské výrobky. Nechybějí ani šperky a růžence z ručně vinutých

skleněných korálků, které navazují na dlouhou tradici šumavského sklárství. Velkou pozornost poutají také originální textilní panenky a zvířátka nebo dekorace ze sušených rostlin, vypěstovaných na Šumavě. V nabídce jsou i přírodní mýdla, vyráběná bez syntetických barviv, a konzervantů. Každý kout obchůdku ukrývá další drobné originály, které mají společné jedno – vznikají lokálně a s osobním příběhem.

Christine nabízí také vlastní ručně předané příze, například vícebarevné merino nebo přírodní alpaku. Vlna z lam a alpák patří mezi nejkvalitnější přírodní materiály. Je lehká, jemná, výborně izoluje teplo a díky dutému vláknu dokáže přirozeně dýchat. Ruční zpracování na kolovrátku navíc zachovává její jedinečné vlastnosti.

Součástí ateliéru je i stálá expozice starých i nových kolovrátek. Návštěvníci tak mohou na vlastní oči sledovat vznik přírodní hřejivé příze. Až vás cesta zavede do Hartmanic, zastavte se v HARTMANCE, kde voní vlna i bylinky. Možná si odsud odvezete i milou památku na Šumavu.

Christine Sagstetter, Hartmanice 41,
HARTMANKA – Shop & Atelier,
www.hartmanka-shop-atelier.cz

Přijďte ochutnat ležáky i speciály do Šumavského pivovaru Vimperk

Na dolním konci vimperského náměstí, jen pár kroků od historického centra, voní slad, chmel a poctivé řemeslo. Šumavský pivovar pokračuje v tradici vaření piva ve městě, která sahá až do 13. století a patří mezi oblíbené



zastávky návštěvníků i milovníků českého ležáku. Zakládá si na klasické výrobě spodně kvašených piv, jsou nefiltrovaná a nepasterizovaná. Vaří se přímo v prostorách pivnice a dozrávají několik týdnů v ležáckých tancích a sudech – vše bez umělých přísad a konzervantů. V letošním

Zajímavý příběh má také dnes již legendární třináctka. Původně se vařila jako výrazný 7sladový speciál 17° se 7,7 % alkoholem, postupně se ale proměnila do lehčí pitelné podoby, která dnes tvoří pomyslnou „vlajkovou loď“ pivovaru v podobě vyváženého speciálu 13°.

K létu ve vimperském pivovaru patří také Ibiškový ležák 11°. Je svěží a lehký, sušené květy ibišku mu dodávají jemnou květinovou chuť, lehkou hořkost a typickou růžovou barvu.

Šumavský pivovar však není jen o pivu. Nabízí také komentované prohlídky s degustací a možnost nahlédnout do historických sklepů ze 14. století. Návštěvníci se seznámí s tradiční technologií výroby a uvidí klasické otevřené hlavní kvašení, které už je dnes spíše vzácností. Po prohlídce můžete posedět v pivnici a ochutnat piva z nabídky, případně si je odnést v litrových lahvích.

Naše piva byla od roku 2011 již sedmkrát oceněna na Jarní ceně českých sládek a nesou také certifikaci Šumava originální produkt®. Aktuální informace a otevírací dobu naleznete na FB či IG.

Tak na zdraví a pivovarské Dej Bůh štěstí!

Ing. Ivan Hojdar, zakladatel
a vrchní sládek, sumavskypivovar.cz



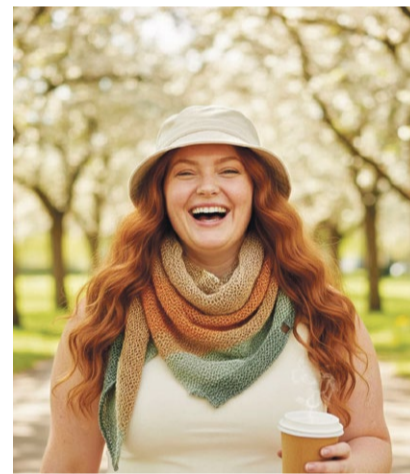
letní nabídce si budete moci pochutnat na Světlem ležáku 11°, Polotmavém ležáku 12° a Tmavém speciálu 13°. Právě tato trojice patří mezi stálice nabídky už od samotného začátku fungování pivovaru.

Lehké šátky, kabelky i kousky na cesty z dílny OliTé®

V létě u mě příze ze stolu nemizí, jen se trochu mění. Místo teplých čepic přicházejí lehké doplňky na dny, kdy chcete vyrazit ven nalehko a mít s sebou jen to, co opravdu potřebujete.

Nově vyrábím úzké viskóзовé šátky. Jsou splyvavé, příjemné na dotek a dají se nosit na více způsobů – kolem krku, do vlasů nebo třeba jako čelenka. Skvěle se hodí na letní dny i větrné procházky po šumavských kopcích. Když se počasí ochladí, přijde vhod i chundelatý šátek z alpaky a hedvábí. Je lehký, krásně zahřeje a snadno zakryje i ramena. Tyhle šátky jsou přesně takové, které vezmete ráno a večer o nich skoro nevíte.

Do letní nabídky nově přibýly také háčkové kabelky, batůžky a crossbody vaky. Některé jsou větší na výlety, jiné malé a praktické jen na to nejnútější. A protože mobil máme po ruce pořád, přibýly i malé kapsy a mini kabelky právě na něj. Je to přesně ten kousek, po kterém sáhnete, když vyrazíte v létě ven. Třeba



i na túru. Protože mít mobil po ruce je dneska prostě must have.

Své výrobky nabízím na e-shopu www.olite.cz, kde si můžete vybrat z hotových kousků. V kalendáři akcí pak najdete i místa, kde se můžeme potkat osobně.

Olga Trusková, tvůrkyně výrobků
z vlny a přízi by OliTé®

Jak to vlastně bylo s panem Kohoutkem

Každý rok se snažím vymyslet nějakého nového parťáka... Kdo to asi letos bude? Mám slepičky, kuřátka a chybí už jen pan kohoutek. To bude ono, potřebuji přece nějakého vedoucího. Přemýšlím, jestli bude malý, nebo velký... Je jasný, že musí být velký. Beru do ruky malý papírek a začínám jen tak v rychlosti kreslit svou představu, dřív než mi uteče z hlavy... Někam ho odložím a on čeká... čeká až do chvíle, než se uráčím podle něj konečně zhotovit stříh. Jééé... nepřehnal jsem to? Ten bude opravdu velkánský. No, tak uvidíme, jak to dopadne.

Vybírám materiál, tentokrát to bude krásný manšestr a jemňoučký fleece.

Střihám, šiju, obracím, zase šiju a vycpávám... Tramdadá... pan Kohoutek je na světě. Není to žádný drobeček, je fakt obrovský. Je jasný, že nemůže být sám a proto došívám celou jeho rodinku. Ani se mi je nechce prodávat, jak jsou kouzelní... jen do dobrých rukou samozřejmě.

To tak jednou zazvoní telefon a moc milá paní se mě ptá, jestli s ní nechci udělat rozhovor do časopisu Rozmáryna. Poleje mě horko, ale zvládnou to



a statečně vystoupím ze své komfortní zóny. A víte co? V časopise je i fotka toho malého papírku co jsem na něj v rychlosti načmárala toho kohoutka. Obvyčejný papírek a viděla ho taková spousta lidiček... To je tak krásný. Jasně, že mám jeden výtisk i doma a vždycky, když je mi smutno tak ho otevřu a v tu ránu vím, že to, co dělám, dává smysl.

Vaše Šárka Rajtmajerová, Ig_sarinky_ FB Šárka Rajtmajerová





www.regionalni-znacky.cz
www.rras.cz
facebook.com/isumava




Doma na ŠUMAVĚ – Sezónní (pololetní) turistické noviny pro území Šumavy • Evidence MK ČR E 17 107 • Noviny vydává Regionální rozvojová agentura Šumava, o.p.s. (384 73 Stachy 422, www.rras.cz), ve spolupráci s Asociací regionálních značek, o.s. (www.arz.cz) a Správou NP Šumava (www.nps.sumava.cz) v nákladu 15000 výtisků. • Úvodní foto: archiv Města Kašperské Hory • Grafika a sazba: 2123design s.r.o. • Kontaktní osoby: Monika Kytlicová, RRA Šumava, tel.: +420 380 120 271, e-mail: kytlicova@rras.cz.